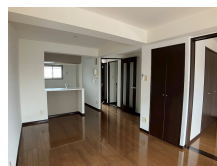


FOR RENT

こちらの物件のお問い合わせはリクラスまで

オートロック,外壁タイル張り,防犯カメラ,メールボックス,平置駐車場



間取りの「S」はサービスルーム(納戸)です。

図面と現況が異なる場合は現況が優先となります。

賃料	72,000円		
間取り	1LDK	物件種別	マンション
管理費	無	共益費	無
雑費	無		
敷金	1ヶ月	礼金	1ヶ月
敷引/償却金	-/-	保証金	-
交通	宇都宮芳賀ライト線 宇都宮大学陽東キャンパス駅 徒歩7分		
物件所在地	栃木県宇都宮市陽東 8丁目2-7		
建物名・部屋番号	ヴィベール 105号室		
構造・規模	鉄筋コンクリート 3階建 1階		
専有面積	46.37㎡	向き	南
築年月	2007年6月	入居時期	即時
仲介料	1.1ヶ月	損害保険	有
更新料		契約期間	2年
駐車場	付(無料) 1台駐車可 駐輪場		
その他費用	[一時金] 家財保険+駆付けサービス(2年毎): 23,100円 抗菌施工代: 17,600円		
入居諸条件	単身限定		
保証会社	必須 初回:総賃料の50% 毎月:引落し手数料330円 更新:総賃料の30%(2年)		
設備	B S, C S, T Vインターホン,エアコン,カウンターキッチン,キッチンに窓,クローゼット,シャワー付洗		
備考	写真及び図面と現況が異なる場合には現況優先となります。		

情報更新日 2026年1月30日

No.0000002571

お問合せ先



栃木県知事(10)第2706号
公益社団法人 栃木県宅地建物取引業協会

エステート住宅産業株式会社 リクラス駅前店

栃木県宇都宮市駅前通り3丁目1-15

TEL:028-632-0501

FAX:028-638-2085

E-mail: ekimae@estate21.co.jp

URL: https://ricrasu.es-ws.jp/



携帯サイトから物件詳細を閲覧できます！

取引態様	手数料負担の割合	貸主	0%	借主	100%
仲介先物	手数料配分の割合	元付	0%	客付	100%