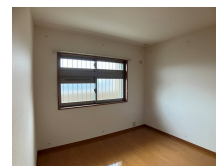


FOR RENT

【当社管理物件】こちらの物件のお問い合わせは

2F以上,オートロック,カードキー,角住戸,最上階,当社管理物件,防犯カメラ,メールボックス,平置駐車場



間取りの「S」はサービスルーム(納戸)です。

図面と現況が異なる場合は現況が優先となります。

情報更新日 2024年11月19日

No.0000003214

賃料	70,000円		
間取り	1LDK	物件種別	マンション
管理費	-	共益費	3,000円
雑費	-		
敷金	1ヶ月	礼金	1ヶ月
敷引/償却金	-/-	保証金	-
交通	東武宇都宮線 東武宇都宮駅 徒歩13分		
物件所在地	栃木県宇都宮市西大寛1丁目2-3		
建物名・部屋番号	ロード&スカイ 401号室		
構造・規模	鉄筋コンクリート 4階建 4階		
専有面積	43.32㎡	向き	東
築年月	2009年7月	入居時期	即時
仲介料	1.1ヶ月	損害保険	有 18,000円 24ヶ月
更新料	新賃料 1ヶ月	契約期間	2年
駐車場	有(敷地内) 5500円/月 ~ 1台駐車可 駐輪場		
その他費用	[一時金] 抗菌施工代: 16,500円 鍵交換費用: 22,000円 [月次費用] リクラス安心サポート: 1,100円		
入居諸条件	法人可		
保証会社	必須 あんしん保証 初回10,000円 毎月家賃総額の1.89%		
設備	2口コンロ, 3点給湯, B S, T Vインターホン, エアコン, カウンターキッチン, クローゼット, システムキ		
備考	写真及び図面と現状が異なる場合は現状優先となります。 ルームクリーニング代及び原状回復費用が敷金を超えた場合は借主実費精算となります 駐車場: 縦列は8,000円		

お問合せ先



栃木県知事(10)第2706号
公益社団法人 栃木県宅地建物取引業協会

エステート住宅産業株式会社 リクラス駅前店

栃木県宇都宮市駅前通り3丁目1-15

TEL:028-632-0501

FAX:028-638-2085

E-mail: ekimae@estate21.co.jp

URL: https://ricrasu.es-ws.jp/



携帯サイトから物件詳細を閲覧できます!

取引態様	手数料負担の割合	貸主	0%	借主	100%
仲介元付(専任)	手数料配分の割合	元付	0%	客付	100%