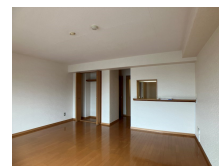
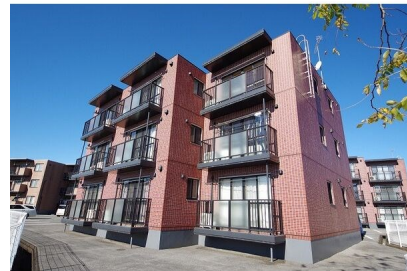


FOR RENT

こちらの物件のお問い合わせはリクルス各店へ

2F以上,最上階,南面バルコニー,陽当たり良好,防犯カメラ,メールボックス,平置駐車場



間取りの「S」はサービスルーム(納戸)です。

図面と現況が異なる場合は現況が優先となります。

情報更新日 2024年11月16日

No.0000003300

お問合せ先



栃木県知事(10)第2706号
公益社団法人 栃木県宅地建物取引業協会

エステート住宅産業株式会社 リクルス駅前店

栃木県宇都宮市駅前通り3丁目1-15
TEL:028-632-0501 FAX:028-638-2085
E-mail: ekimae@estate21.co.jp
URL: https://ricrasu.es-ws.jp/



携帯サイトから物件詳細を閲覧できます!

取引態様	手数料負担の割合	貸主	0%	借主	100%
	手数料配分の割合	元付	0%	客付	100%
仲介先物					

賃料	53,000円		
間取り	1R	物件種別	マンション
管理費	-	共益費	3,000円
雑費	-		
敷金	無	礼金	1ヶ月
敷引/償却金	-/-	保証金	-
交通	湘南新宿ライン 宇都宮駅 バス3分 築瀬西 バス停徒歩12分		
物件所在地	栃木県宇都宮市築瀬町1894-22		
建物名・部屋番号	すずらん 3C号室		
構造・規模	鉄筋コンクリート 3階建 3階		
専有面積	41.22㎡	向き	南
築年月	2001年9月	入居時期	即時
仲介料	1.1ヶ月	損害保険	有 18,000円 24ヶ月
更新料		契約期間	2年
駐車場	有(敷地内) 3300円/月 ~ 1台駐車可 駐輪場		
その他費用	[一時金] 定額清算金: 44,000円 24H緊急駆付サービス/2年: 16,500円 鍵交換代: 22,000円 消臭除菌サービス: 13,200円 [月次費用] バイク置き場(所有者必須): 2,200円 2台目駐車場: 5,500円		
入居諸条件	事務所可 法人可 単身限定		
保証会社	必須 【ジェイリース】 初回: 賃料等総額の50% 毎月: 賃料等総額の1.2% 年毎: 10,000円		
設備	3口以上コンロ, T.Vインターホン, エアコン, カウンターキッチン, クローゼット, システムキッチン, シャ		
備考	1年未満の解約: 賃料1ヶ月分の短期解約違約金あり。 事業用使用可。賃料+3,000円。保証会社変更等あり。 退去時、喫煙によるヤニ汚れや臭いがあった場合、別途請求いたします。 写真及び図面と現況が異なる場合は現況優先となります。		