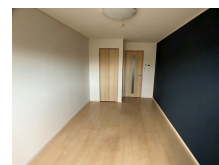
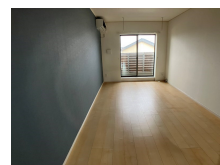
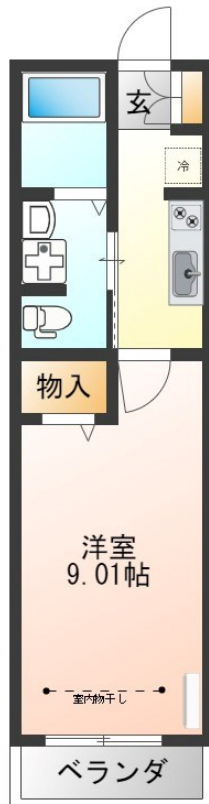


FOR RENT

【当社管理物件】こちらの物件のお問い合わせは

オートロック,ダブルロック,最上階,当社管理物件,メールボックス,平置駐車場



間取りの「S」はサービスルーム(納戸)です。

図面と現況が異なる場合は現況が優先となります。

情報更新日 2026年5月14日

No.0000003375

賃料	51,000円		
間取り	1K	物件種別	アパート
管理費	-	共益費	3,000円
雑費	-		
敷金	無	礼金	無
敷引/償却金	-/-	保証金	-
交通	東武宇都宮線 東武宇都宮駅 徒歩17分		
物件所在地	栃木県宇都宮市西大寛 2丁目4-9		
建物名・部屋番号	セナリオフォルム宇都宮 309号室		
構造・規模	木造 3階建 3階		
専有面積	27.3㎡	向き	南東
築年月	2019年8月	入居時期	相談
仲介料	1.1ヶ月	損害保険	有 18,000円 24ヶ月
更新料	新賃料 1ヶ月	契約期間	2年
駐車場	有(敷地内) 6600円/月 ~ 1台駐車可 駐輪場		
その他費用	[一時金] クリーニング代: 33,000円 抗菌施工代: 17,600円 [月次費用] リクラス安心サポート: 1,100円		
入居諸条件	法人可		
保証会社	必須 あんしん保証 初回保証料: 10,000円 月額保証料: 総賃料1.89%		
設備	24時間換気システム, 2口コンロ, B S, C S, T Vインターホン, エアコン, クローゼット, システムキッチン		
備考	・フリーレント1ヶ月(家賃のみ適応) 短期解約違約金あり(1年未満1ヶ月) 法人契約時: 敷金1ヶ月・礼金1ヶ月・フリーレントの適応なし 鍵交換代は要見積となります 駐車場: 空き要確認 写真及び図面が現況と異なる場合は現況優先となります		



栃木県知事(10)第2706号
公益社団法人 栃木県宅地建物取引業協会
エステート住宅産業株式会社 リクラス駅前店
栃木県宇都宮市駅前通り3丁目1-15
TEL:028-632-0501 FAX:028-638-2085
E-mail: ekimae@estate21.co.jp
URL: https://ricrasu.es-ws.jp/



携帯サイトから物件詳細を閲覧できます!

取引態様	手数料負担の割合	貸主	0%	借主	100%
代理	手数料配分の割合	元付	0%	客付	100%