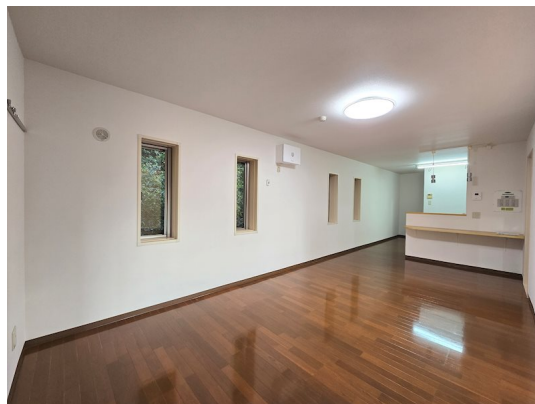


FOR RENT

【当社管理物件】こちらの物件のお問い合わせは

カードキー,角住戸,当社管理物件,メールボックス,平置駐車場



賃料	68,000円		
間取り	1LDK	物件種別	マンション
管理費	-	共益費	無
雑費	-		
敷金	無	礼金	無
敷引/償却金	-/-	保証金	-
交通	宇都宮線 宇都宮駅 バス24分 体育館前 バス停徒歩9分		
物件所在地	栃木県宇都宮市戸祭町2784-3		
建物名・部屋番号	ハーネス戸祭 101号室		
構造・規模	鉄筋コンクリート 3階建 1階		
専有面積	54.54㎡	向き	西
築年月	2005年11月	入居時期	即時
仲介料	1.1ヶ月	損害保険	有 18,000円 24ヶ月
更新料		契約期間	2年
駐車場	付(無料) 1台駐車可 駐輪場		
その他費用	[一時金] 抗菌施工代: 16,500円 クリーニング代(入居時): 35,000円 [月次費用] リクラス安心サポート: 1,100円 2台目駐車場(縦列): 3,000円 2台目駐車場(並列): 4,000円		
入居諸条件	事務所相談 法人可 飲食店不可		
保証会社	必須 あんしん保証 初回10,000円 毎月家賃総額の1.89%		
設備	B S, I Hクッキングヒーター, T Vインターホン, エアコン, オール電化, カウンターキッチン, クローゼット		
備考	短期解約違約金あり(1年未満1ヶ月) 2台目駐車希望の場合(縦列区画+3,000円)(並列区画+4,000円) 写真及び図面と現状が異なる場合は現状優先となります。		

間取りの「S」はサービスルーム(納戸)です。

図面と現況が異なる場合は現況が優先となります。

情報更新日 2024年11月16日

No.0000003459

お問合せ先



栃木県知事(10)第2706号
公益社団法人 栃木県宅地建物取引業協会

エステート住宅産業株式会社 リクラス駅前店

栃木県宇都宮市駅前通り3丁目1-15

TEL:028-632-0501

FAX:028-638-2085

E-mail: ekimae@estate21.co.jp

URL: https://ricrasu.es-ws.jp/



携帯サイトから物件詳細を閲覧できます!

取引態様	手数料負担の割合	貸主	0%	借主	100%
仲介元付(専任)	手数料配分の割合	元付	0%	客付	100%