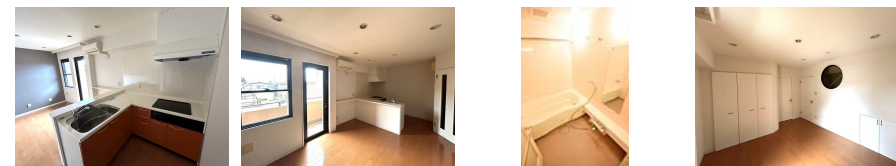
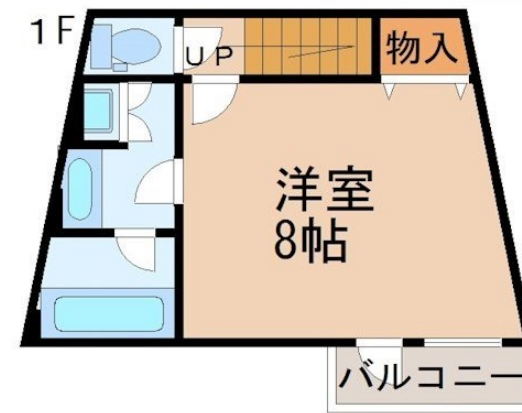


FOR RENT

【当社管理物件】こちらの物件のお問い合わせは

オートロック,メゾネット,当社管理物件,メールボックス,平置駐車場



間取りの「S」はサービスルーム(納戸)です。

図面と現況が異なる場合は現況が優先となります。

賃料	65,000円		
間取り	1LDK	物件種別	マンション
管理費	-	共益費	5,000円
雑費	-		
敷金	無	礼金	無
敷引/償却金	-/-	保証金	-
交通	東武宇都宮線 西川田駅 徒歩2分		
物件所在地	栃木県宇都宮市西川田3丁目8-17		
建物名・部屋番号	カーサ・ベネフィック 2003号室		
構造・規模	鉄筋コンクリート 6階建 1-2階		
専有面積	55.13㎡	向き	
築年月	2005年11月	入居時期	2025年2月上旬予定
仲介料	1.1ヶ月	損害保険	有 18,000円 24ヶ月
更新料	新賃料 1ヶ月	契約期間	2年
駐車場	付(無料) 1台駐車可 駐輪場		
その他費用	[一時金] 室内クリーニング代(退去時支払い可): 31,900円 抗菌施工代: 16,500円 [月次費用] リクラス安心サポート: 1,100円		
入居諸条件	法人可		
保証会社	必須 あんしん保証 初回10,000円 毎月家賃総額の1.89%		
設備	L字型キッチン,インターホン,エアコン,カウンターキッチン,システムキッチン,シャワー,シャワー付洗		
備考	現在2台目敷地内駐車場は空無 法人契約(居住用): 敷金1ヶ月・礼金1ヶ月 事業用契約可: 敷金1ヶ月、礼金1ヶ月、家賃・共益費+消費税 短期解約違約金有: 半年未満2ヶ月、1年未満1ヶ月 写真及び図面と現況が異なる場合には現状優先となります。		

情報更新日 2024年11月19日

No.0000003492



栃木県知事(10)第2706号
公益社団法人 栃木県宅地建物取引業協会

エステート住宅産業株式会社 リクラス駅前店

栃木県宇都宮市駅前通り3丁目1-15
TEL:028-632-0501 FAX:028-638-2085
E-mail: ekimae@estate21.co.jp
URL: https://ricrasu.es-ws.jp/



携帯サイトから物件詳細を閲覧できます!

取引態様	手数料負担の割合	貸主	0%	借主	100%
仲介元付(専任)	手数料配分の割合	元付	0%	客付	100%