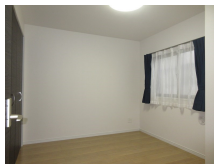
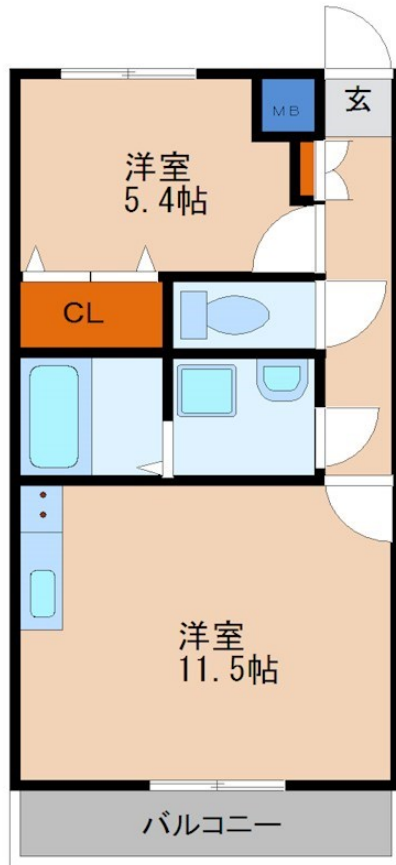


FOR RENT

お問い合わせはリクラス各店までお気軽にどうぞ

オートロック,角住戸,南面バルコニー,防犯カメラ,メールボックス,平置駐車場



間取りの「S」はサービスルーム(納戸)です。

図面と現況が異なる場合は現況が優先となります。

賃料	71,000円		
間取り	1LDK	物件種別	マンション
管理費	無	共益費	3,000円
雑費	無		
敷金	1ヶ月	礼金	1ヶ月
敷引/償却金	-/-	保証金	-
交通	東武宇都宮線 東武宇都宮駅 徒歩15分		
物件所在地	栃木県宇都宮市西大寛 1 丁目6-5		
建物名・部屋番号	ルミライズ 101号室		
構造・規模	鉄筋コンクリート 3階建 1階		
専有面積	42.28㎡	向き	西
築年月	2019年9月下旬	入居時期	2026年2月中旬予定
仲介料	1.1ヶ月	損害保険	有
更新料		契約期間	2年
駐車場	有(敷地内) 5000円/月 ~ 1台駐車可 駐輪場		
その他費用	[一時金] 引越し害虫駆除施工:16,500円 鍵交換費用(オートロック専用キー3本):16,500円 携帯型初期消火器(ファイテック):7,700円 安心マイスター24(緊急対応+火災保険):1,750円 浄水器リース:1,430円		
入居諸条件	二人可 法人可		
保証会社	必須 初回保証委託料:賃料総額の50% 年間保証料:10,000円 口座振替手数料:220円(税込) 連帯保証		
設備	24時間換気システム,B S,C S,T Vインターホン,エアコン,クローゼット,シャワー,シャワー付洗面		
備考	短期解約違約金有/2年未満の解約で賃料1か月分。 契約後の電力供給会社は「ユーミーエナジー」となります 2台目駐車場空き無し 浄水器リース 月額 1,430円は1年未満の解約不可。1年未満で解約の場合、違約金あり 写真及び図面と現況が異なる場合は現状優先となります。		

情報更新日 2026年1月30日

No.0000003514

お問合せ先



栃木県知事(10)第2706号
公益社団法人 栃木県宅地建物取引業協会

エステート住宅産業株式会社 リクラス駅前店

栃木県宇都宮市駅前通り3丁目1-15

TEL:028-632-0501

FAX:028-638-2085

E-mail: ekimae@estate21.co.jp

URL: https://ricrasu.es-ws.jp/



携帯サイトから物件詳細を閲覧できます！

取引態様	手数料負担の割合	貸主	0%	借主	100%
仲介先物	手数料配分の割合	元付	0%	客付	100%