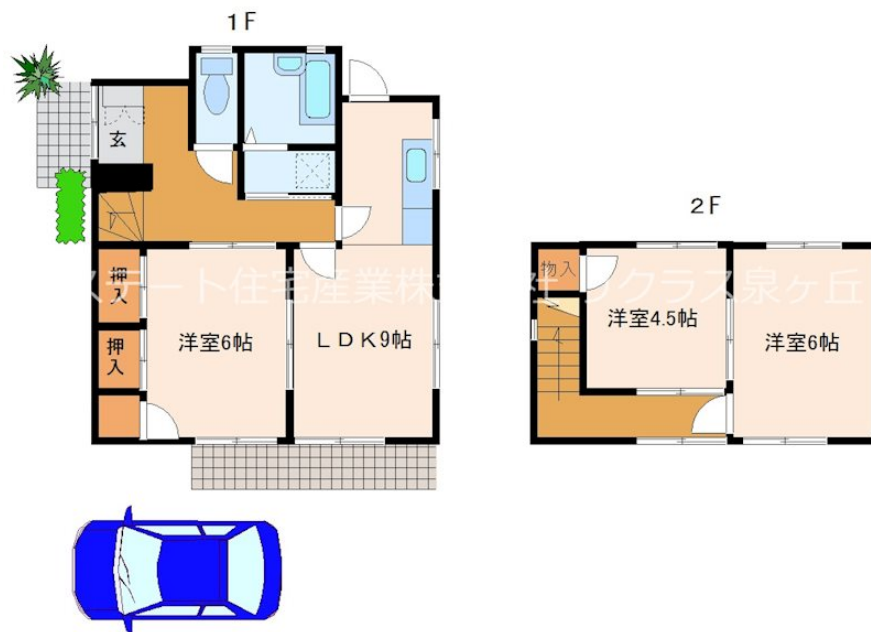


FOR RENT

こちらの物件のお問い合わせはリクラスまで

陽当たり良好



間取りの「S」はサービスルーム(納戸)です。

図面と現況が異なる場合は現況が優先となります。

賃料	70,000円		
間取り	3LDK	物件種別	戸建
管理費	-	共益費	-
雑費	-		
敷金	2ヶ月	礼金	1ヶ月
敷引/償却金	-/-	保証金	-
交通	宇都宮芳賀ライト線 駅東公園前駅 徒歩14分		
物件所在地	栃木県宇都宮市中今泉4丁目10-18		
建物名・部屋番号	小倉貸家 西棟		
構造・規模	木造 2階建 1-2階		
専有面積	62.8㎡	向き	南
築年月	1993年1月	入居時期	相談
仲介料	1.1ヶ月	損害保険	有 18,000円 24ヶ月
更新料	新賃料 1ヶ月	契約期間	2年
駐車場	付(無料) 2台駐車可		
その他費用	[一時金] 抗菌施工代: 16,500円 安心入居サポート/2年毎: 16,500円		
入居諸条件	ペット不可 性別不問 二人可 高齢者可 法人可		
保証会社	必須(日本セーフティ) 初回:家賃総額の60% 毎月:330円の引落し手数料1年毎:10,000円		
設備	インターホン,エアコン,ガスコンロ設置済,クローゼット,シャッター,バス・トイレ別,フローリング,押		
備考	駐車場2台可能(大きさ要確認) 法人契約時敷金2ヶ月、礼金1ヵ月 楽器を使用する場合、夜間、大音量での使用不可 ・写真及び図面と現況が異なる場合には現況優先となります。		

情報更新日 2024年11月15日

No.0000004021

お問合せ先



栃木県知事(10)第2706号
公益社団法人 栃木県宅地建物取引業協会

エステート住宅産業株式会社 リクラス駅前店

栃木県宇都宮市駅前通り3丁目1-15

TEL:028-632-0501

FAX:028-638-2085

E-mail: ekimae@estate21.co.jp

URL: https://ricrasu.es-ws.jp/



携帯サイトから物件詳細を閲覧できます!

取引態様	手数料負担の割合	貸主	0%	借主	100%
仲介元付(専任)	手数料配分の割合	元付	0%	客付	100%