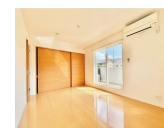
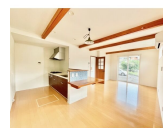
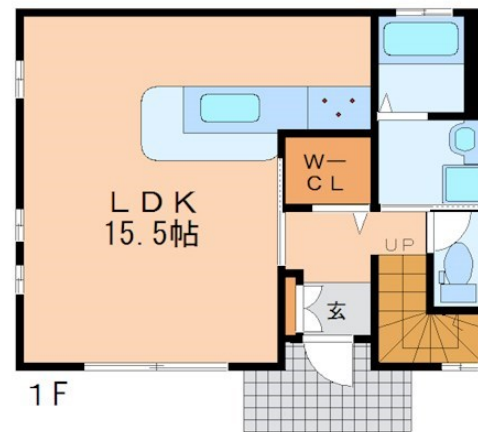
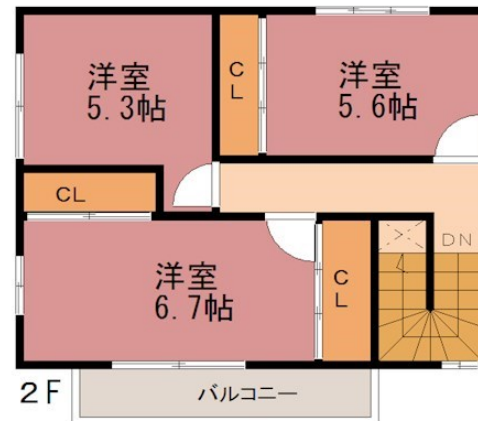


FOR RENT

お問合せは、リクルス各店まで！！

2F以上,メゾネット,角住戸,閑静な住宅街,平置駐車場



間取りの「S」はサービスルーム(納戸)です。

図面と現況が異なる場合は現況が優先となります。

情報更新日 2024年11月15日

No.0000004060

賃料	110,000円		
間取り	3LDK	物件種別	テラスハウス
管理費	無	共益費	5,000円
雑費	無		
敷金	1ヶ月	礼金	1ヶ月
敷引/償却金	-/-	保証金	-
交通	湘南新宿ライン 宇都宮駅 3.20km 車12分(3.2km)		
物件所在地	栃木県宇都宮市山本2丁目1-13		
建物名・部屋番号	コリーナ山本 A号室		
構造・規模	木造 2階建 1-2階		
専有面積	85.39㎡	向き	南西
築年月	2013年7月	入居時期	即時
仲介料	1.1ヶ月	損害保険	有 20,000円 24ヶ月
更新料	新賃料 0.5ヶ月	契約期間	2年
駐車場	付(無料) 2台駐車可		
その他費用	[一時金] 抗菌施工費:16,500円 [月次費用] 町内会費:300円		
入居諸条件	性別不問 二人可 法人可		
保証会社	必須(日本セーフティー) 初回保証料:賃料の50%、 月額保証料:800円/月		
設備	3口以上コンロ, 3点給湯, TVインターホン, エアコン, カウンターキッチン, ガスレンジ付, システムキッチン		
備考	写真、間取図面、設備、概要などが現況と異なる場合は現況優先となります。		



栃木県知事(10)第2706号
公益社団法人 栃木県宅地建物取引業協会

エステート住宅産業株式会社 リクルス駅前店

栃木県宇都宮市駅前通り3丁目1-15
TEL:028-632-0501 FAX:028-638-2085
E-mail: ekimae@estate21.co.jp
URL: https://ricrasu.es-ws.jp/



携帯サイトから物件詳細を閲覧できます！

取引態様	手数料負担の割合	貸主	0%	借主	100%
仲介先物	手数料配分の割合	元付	0%	客付	100%