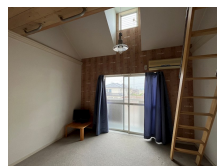
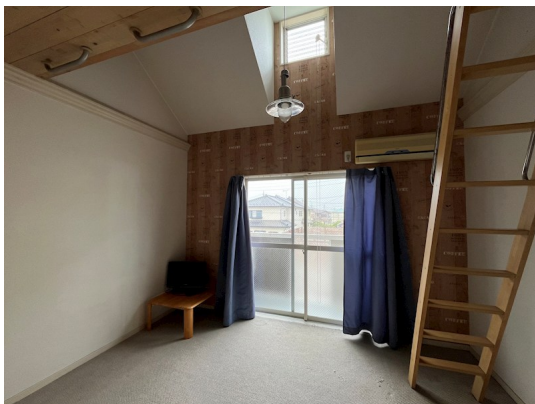


FOR RENT

【当社管理物件】こちらの物件のお問い合わせは

2F以上,ロフト,電子キー,当社管理物件



間取りの「S」はサービスルーム(納戸)です。

図面と現況が異なる場合は現況が優先となります。

賃料	32,000円		
間取り	1K	物件種別	アパート
管理費	無	共益費	無
雑費	-		
敷金	無	礼金	無
敷引/償却金	-/-	保証金	-
交通	東武宇都宮線 西川田駅 徒歩10分		
物件所在地	栃木県宇都宮市西川田南1丁目9-2		
建物名・部屋番号	ネクステージ西川田第5 205号室		
構造・規模	木造 2階建 2階		
専有面積	18.97㎡	向き	西
築年月	1992年4月	入居時期	即時
仲介料	1.1ヶ月	損害保険	有 18,000円 24ヶ月
更新料	新賃料 1ヶ月	契約期間	2年
駐車場	近隣駐車場 5000円/月 ~ 1台駐車可		
その他費用	[一時金] 抗菌施工代: 17,600円 クリーニング代(退去時精算): 33,000円 [月次費用] リクラス安心サポート: 1,100円		
入居諸条件			
保証会社	必須 あんしん保証 初回10,000円 毎月家賃総額の1.89%		
設備	IHクッキングヒーター, TVインターホン, エアコン, クローゼット, シャワー, シューズボックス, じゅう		
備考	フリーレント1ヶ月キャンペーン: 個人契約限定、2026年1月末までの契約開始に限り、1年未満の退去時は短期違約金とは別にフリーレント適用合計額をご返金いただきます。 短期解約違約金あり(1年未満2ヶ月、2年未満1ヶ月) 室内の家具家電使用可(残置物扱いのため貸主免責/処分や撤去に関しては要相談) 写真及び図面が現況と異なる場合は現況優先となります		

情報更新日 2026年1月30日

No.0000004271

お問合せ先



栃木県知事(10)第2706号
公益社団法人 栃木県宅地建物取引業協会

エステート住宅産業株式会社 リクラス駅前店

栃木県宇都宮市駅前通り3丁目1-15

TEL:028-632-0501

FAX:028-638-2085

E-mail: ekimae@estate21.co.jp

URL: https://ricrasu.es-ws.jp/



携帯サイトから物件詳細を閲覧できます！

取引態様	手数料負担の割合	貸主	0%	借主	100%
	手数料配分の割合	元付	0%	客付	100%