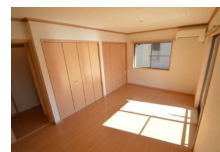
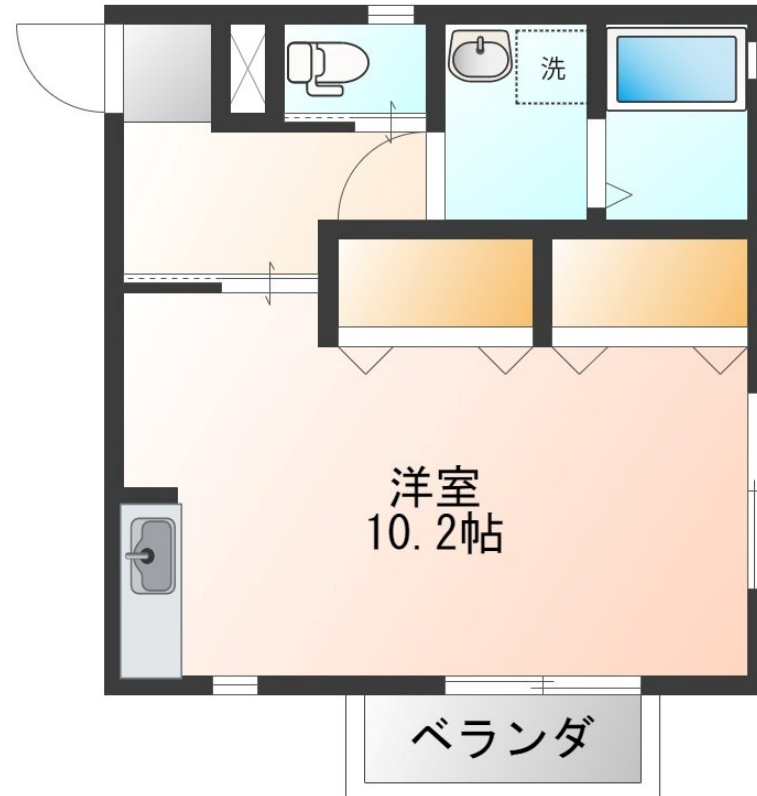


FOR RENT

お問い合わせはリクルス各店までお気軽にどうぞ

2F以上,角住戸,南面バルコニー,平置駐車場



間取りの「S」はサービスルーム(納戸)です。

図面と現況が異なる場合は現況が優先となります。

賃料	53,000円		
間取り	1R	物件種別	アパート
管理費	無	共益費	500円
雑費	無		
敷金	1ヶ月	礼金	無
敷引/償却金	-/-	保証金	-
交通	宇都宮芳賀ライト線 駅東公園前駅 徒歩13分		
物件所在地	栃木県宇都宮市城東2丁目18-23		
建物名・部屋番号	アーバンコート 201号室		
構造・規模	木造 2階建 2階		
専有面積	29.81㎡	向き	南
築年月	2007年1月	入居時期	相談
仲介料	1.1ヶ月	損害保険	有
更新料		契約期間	2年
駐車場	付(無料) 1台駐車可 駐輪場		
その他費用	[一時金] 抗菌施工代: 17,600円 鍵交換/入居時: 29,700円 [月次費用] 火災保険料(目安): 700円 緊急サポート: 770円		
入居諸条件			
保証会社	必須(オリコフォレントインシュア) 初回保証料:月払総額の35%・毎月保証料:月払総額の1%		
設備	3点給湯,BS,C,S,T,Vインターホン,エアコン,キッチンに窓,クローゼット,クローゼット2ヶ所,シ		
備考	・写真及び図面と現況が異なる場合には現況優先となります。		

情報更新日 2026年5月14日

No.0000004321

お問合せ先



栃木県知事(10)第2706号
公益社団法人 栃木県宅地建物取引業協会

エステート住宅産業株式会社 リクルス駅前店

栃木県宇都宮市駅前通り3丁目1-15

TEL:028-632-0501

FAX:028-638-2085

E-mail: ekimae@estate21.co.jp

URL: https://ricrasu.es-ws.jp/



携帯サイトから物件詳細を閲覧できます!

取引態様	手数料負担の割合	貸主	0%	借主	100%
仲介先物	手数料配分の割合	元付	50%	客付	50%