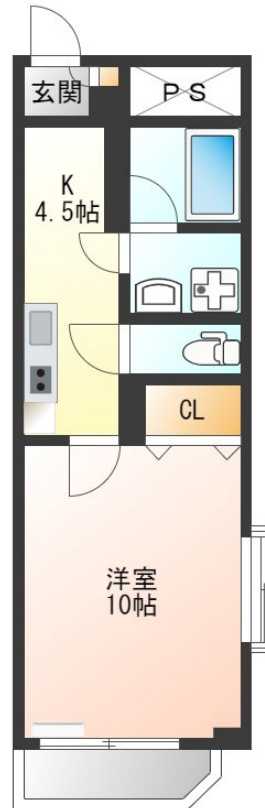
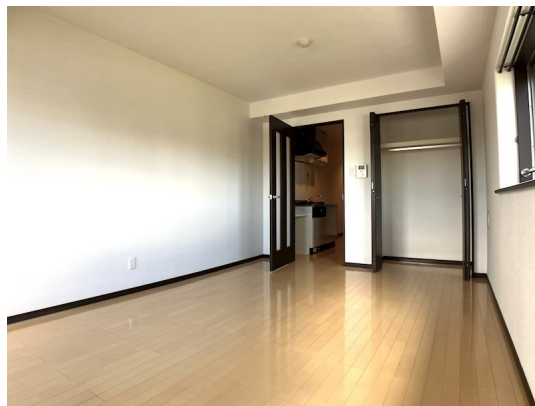


FOR RENT

【当社管理物件】こちらの物件のお問い合わせは

2F以上,オートロック,カードキー,角住戸,最上階,上階無し,眺望良好,当社管理物件,陽当たり良好,防犯カメラ,メールボックス,平置駐車場



間取りの「S」はサービスルーム(納戸)です。

図面と現況が異なる場合は現況が優先となります。

賃料	59,000円		
間取り	1K	物件種別	マンション
管理費	無	共益費	5,000円
雑費	無		
敷金	1ヶ月	礼金	1ヶ月
敷引/償却金	-/-	保証金	-
交通	宇都宮線 宇都宮駅 徒歩24分		
物件所在地	栃木県宇都宮市平松本町1110-1		
建物名・部屋番号	ロイヤル金信 601号室		
構造・規模	鉄筋コンクリート 6階建 6階		
専有面積	33㎡	向き	東
築年月	2009年11月	入居時期	相談
仲介料	1.1ヶ月	損害保険	有
更新料		契約期間	2年
駐車場	有(敷地内) 10000円/月 ~ 1台駐車可 駐輪場		
その他費用	[一時金] 抗菌施工代: 17,600円 [月次費用] リクラス安心サポート: 1,100円		
入居諸条件	法人可		
保証会社	必須 あんしん保証 初回10,000円 月額保証料家賃総額の1.89%		
設備	24時間換気システム, B S, T Vインターホン, エアコン, クローゼット, システムキッチン, シャワー, シ		
備考	駐車場: 屋根無し7,500円/月・屋根有り10,000円/月 2台目駐車場要確認 ルームクリーニング代及び原状回復費用が敷金を超えた場合は借主実費精算となります。 写真及び図面と現状が異なる場合は現状優先となります。		

情報更新日 2026年3月31日

No.0000004329

お問合せ先



栃木県知事(10)第2706号
公益社団法人 栃木県宅地建物取引業協会

エステート住宅産業株式会社 リクラス駅前店

栃木県宇都宮市駅前通り3丁目1-15

TEL:028-632-0501

FAX:028-638-2085

E-mail: ekimae@estate21.co.jp

URL: https://ricrasu.es-ws.jp/



携帯サイトから物件詳細を閲覧できます!

取引態様	手数料負担の割合	貸主	0%	借主	100%
仲介元付(専任)	手数料配分の割合	元付	0%	客付	100%