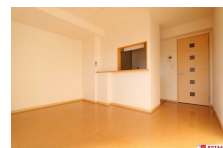


# FOR RENT

## こちらの物件のお問い合わせはリクルス各店へ

2F以上,オートロック,陽当たり良好,外壁タイル張り,閑静な住宅街,緑豊かな住宅地,メールボックス



間取りの「S」はサービスルーム(納戸)です。

図面と現況が異なる場合は現況が優先となります。

情報更新日 2024年6月30日

No.019776

賃料	61,000円		
間取り	1LDK	物件種別	マンション
管理費	-	共益費	2,500円
雑費	-		
敷金	無	礼金	無
敷引/償却金	-/-	保証金	-
交通	東北本線 宇都宮駅 バス23分 ミットヨ前 バス停徒歩6分		
物件所在地	栃木県宇都宮市下栗町2772-6		
建物名・部屋番号	ライラック 305号室		
構造・規模	鉄筋コンクリート 3階建 3階		
専有面積	42.38㎡	向き	南
築年月	2009年9月	入居時期	2024年6月下旬予定
仲介料	1.1ヶ月	損害保険	有
更新料		契約期間	2年
駐車場	付(無料) 1台駐車可 駐輪場		
その他費用	[一時金] ムシ駆除・除菌: 20,900円 鍵代: 24,200円 [月次費用] Nサポート: 990円		
入居諸条件	法人可		
保証会社	必須 保証料: 請求月額1ヶ月分 継続保証料1万円/年、口座振替手数料/月額220円		
設備	B S, T Vインターホン, エアコン, カウンターキッチン, クローゼット, シャワー, シャワー付洗面台, シュ		
備考	保証会社無しの法人契約は敷金2ヶ月 写真及び図面と現況が異なる場合は現況優先となります。		

お問合せ先



栃木県知事(9)第2706号  
公益社団法人 栃木県宅地建物取引業協会

### エステート住宅産業株式会社 リクルス駅前店

栃木県宇都宮市駅前通り3丁目1-15

TEL:028-632-0501

FAX:028-638-2085

E-mail: ekimae@estate21.co.jp

URL: https://ricrasu.es-ws.jp/



携帯サイトから物件詳細を閲覧できます!

取引態様	手数料負担の割合	貸主	0%	借主	100%
仲介先物	手数料配分の割合	元付	0%	客付	100%