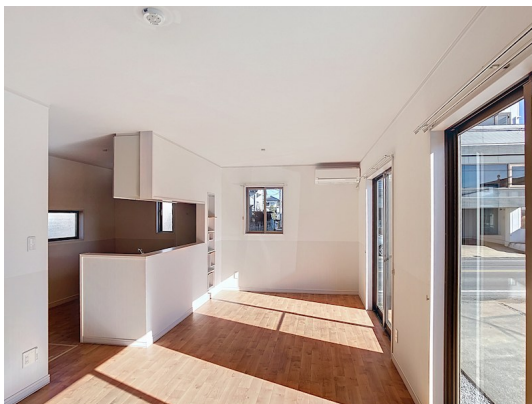


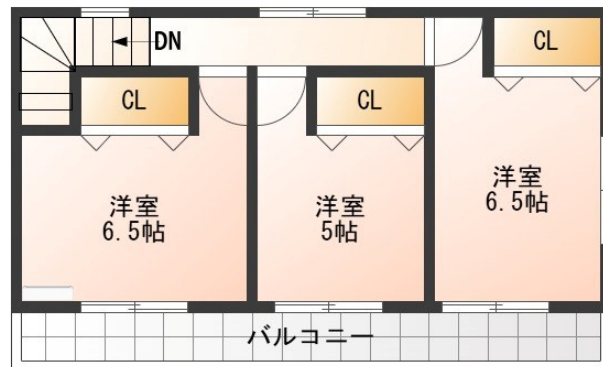
FOR RENT

【当社管理物件】こちらの物件のお問い合わせは

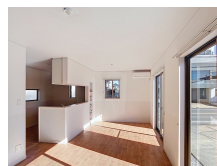
2 F 以上, 3 面採光, ダブルロック, 角住戸, 最上階, 南面バルコニー, 陽当たり良好, メールボックス, 平置駐車場



1F



2F



間取りの「S」はサービスルーム(納戸)です。

図面と現況が異なる場合は現況が優先となります。

賃料	120,000円		
間取り	3LDK	物件種別	テラスハウス
管理費	無	共益費	無
雑費	無		
敷金	無	礼金	無
敷引/償却金	-/-	保証金	-
交通	宇都宮線 宇都宮駅 バス27分 市営住宅入口 バス停徒歩3分		
物件所在地	栃木県宇都宮市若草4丁目7-9		
建物名・部屋番号	若草4丁目メゾネット E号室		
構造・規模	木造 2階建 1-2階		
専有面積	84.05㎡	向き	南
築年月	2012年3月	入居時期	即時
仲介料	1.1ヶ月	損害保険	有 20,000円 24ヶ月
更新料		契約期間	2年
駐車場	付(無料) 2台駐車可		
その他費用	[一時金] クリーニング代: 99,000円 エアコンクリーニング代/1台: 22,000円 抗菌施工代: 17,600円 ペット飼育時追加クリーニング代/1匹: 99,000円 鍵交換代(両方): 55,000円 鍵交換代(片方): 22,000円 [月次費用] リクラス安心サポート: 1,100円		
入居諸条件	ペット可 法人可		
保証会社	必須 あんしん保証 初回10,000円 毎月家賃総額の1.89%		
設備	3口以上コンロ, T V インターホン, エアコン 2台, カウンターキッチン, キッチンに窓, クローゼット, シス		
備考	法人契約時: 礼金2ヶ月・フリーレント無 短期解約違約金: 1年未満2ヶ月、2年未満1ヶ月 短期解約違約金とは別に、1年未満の解約時はフリーレント適用額をご返金ください。 ペット飼育可(犬・猫合計2匹まで/多頭飼い、中型犬、大型犬などは別途相談) ペット1匹につきクリーニング代99,000円を追加徴収します 事業用相談可能(店舗兼住居としての利用及び不特定多数の出入りがない業		

情報更新日 2026年1月30日

No.016236

お問合せ先



栃木県知事(10)第2706号
公益社団法人 栃木県宅地建物取引業協会

エステート住宅産業株式会社 リクラス駅前店

栃木県宇都宮市駅前通り3丁目1-15

TEL:028-632-0501

FAX:028-638-2085

E-mail: ekimae@estate21.co.jp

URL: https://ricrasu.es-ws.jp/



携帯サイトから物件詳細を閲覧できます！

取引態様	手数料負担の割合	貸主	0%	借主	100%
	手数料配分の割合	元付	0%	客付	100%