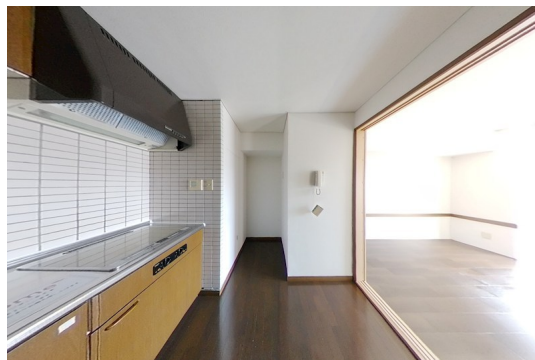


# FOR RENT

## 【当社管理物件】こちらの物件のお問い合わせは

2F以上,オートロック,当社管理物件,防犯カメラ,メールボックス



間取りの「S」はサービスルーム(納戸)です。

図面と現況が異なる場合は現況が優先となります。

情報更新日 2026年4月29日

No.0000004531

賃料	62,000円		
間取り	3DK	物件種別	マンション
管理費	無	共益費	2,000円
雑費	無		
敷金	1ヶ月	礼金	1ヶ月
敷引/償却金	-/-	保証金	-
交通	宇都宮線 宇都宮駅 徒歩9分 東武宇都宮線 東武宇都宮駅 徒歩23分		
物件所在地	栃木県宇都宮市南大通り1丁目3-8		
建物名・部屋番号	アーバンシェルB館 202号室		
構造・規模	鉄骨 8階建 2階		
専有面積	51.03㎡	向き	北西
築年月	1995年1月	入居時期	相談
仲介料	1.1ヶ月	損害保険	有 18,000円 24ヶ月
更新料	新賃料 1ヶ月	契約期間	2年
駐車場	空無 駐輪場		
その他費用	[一時金] 抗菌施工代:17,600円 鍵交換代(必須):19,800円 クリーニング代(退去時):49,500円 [月次費用] リクラス安心サポート:1,100円		
入居諸条件	法人可		
保証会社	必須 あんしん保証 初回10,000円 毎月家賃総額の1.89%		
設備	CATV, IHクッキングヒーター, インターホン, エアコン, クローゼット, システムキッチン, シャワー,		
備考	クリーニング代・現状回復費用が敷金を超える場合は、入居者の実費清算 法人契約時:敷金1ヶ月、礼金2ヶ月 短期解約違約金:半年未満2ヶ月、1年未満1ヶ月(法人契約時相談可) フリーレント1ヶ月(家賃のみ適用・個人契約のみ・半年未満の解約で短期解約違約金とは別にフリーレント分返金) 写真及び図面と現状が異なる場合は現状優先となります		



栃木県知事(10)第2706号  
公益社団法人 栃木県宅地建物取引業協会

### エステート住宅産業株式会社 リクラス駅前店

栃木県宇都宮市駅前通り3丁目1-15  
TEL:028-632-0501 FAX:028-638-2085  
E-mail: ekimae@estate21.co.jp  
URL: https://ricrasu.es-ws.jp/



携帯サイトから物件詳細を閲覧できます!

取引態様	手数料負担の割合	貸主	0%	借主	100%
仲介元付(専任)	手数料配分の割合	元付	0%	客付	100%