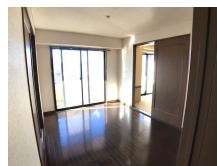
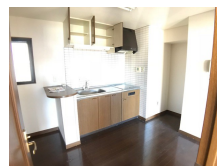
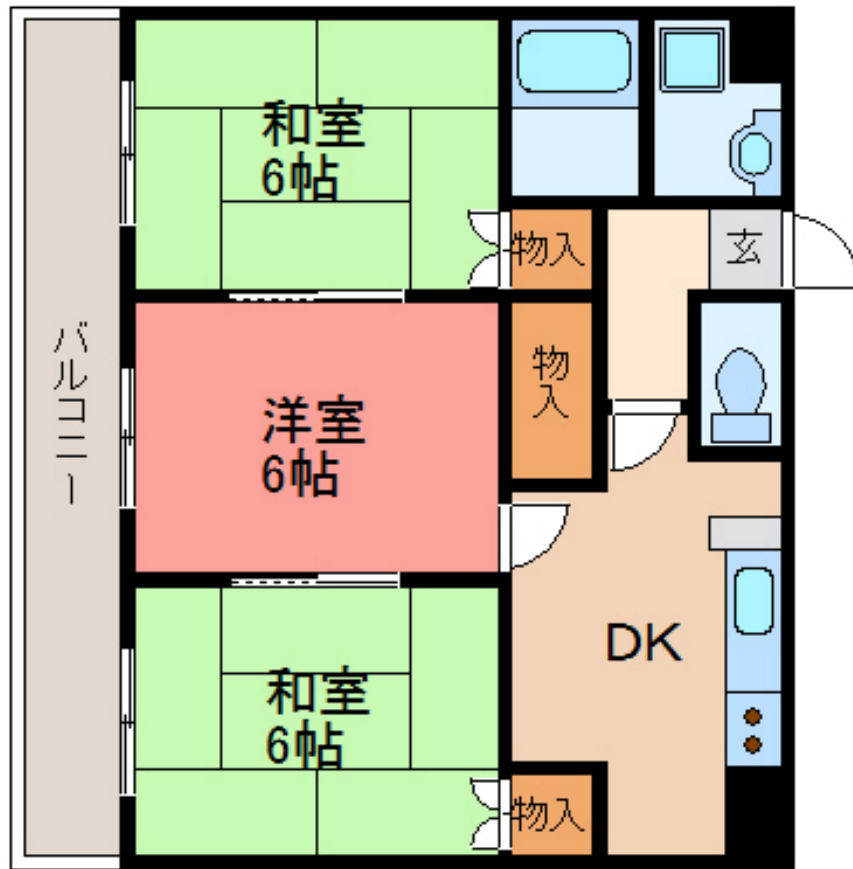


FOR RENT

【当社管理物件】こちらの物件のお問い合わせは

2F以上,オートロック,当社管理物件,防犯カメラ,メールボックス



間取りの「S」はサービスルーム(納戸)です。

図面と現況が異なる場合は現況が優先となります。

情報更新日 2025年1月27日

No.0000004538

賃料	61,000円		
間取り	3DK	物件種別	マンション
管理費	-	共益費	2,000円
雑費	無		
敷金	1ヶ月	礼金	1ヶ月
敷引/償却金	-/-	保証金	-
交通	宇都宮線 宇都宮駅 徒歩7分 東武宇都宮線 東武宇都宮駅 徒歩20分		
物件所在地	栃木県宇都宮市南大通り1丁目3-8		
建物名・部屋番号	アーバンシェルB館 402号室		
構造・規模	鉄骨 8階建 4階		
専有面積	51.03㎡	向き	西
築年月	1995年1月	入居時期	2025年3月中旬予定
仲介料	1.1ヶ月	損害保険	有 18,000円 24ヶ月
更新料	新賃料 1ヶ月	契約期間	2年
駐車場	有(敷地内) 10000円/月 ~ 1台駐車可 駐輪場		
その他費用	[一時金] 抗菌施工代: 17,600円 鍵交換代(必須): 19,800円 [月次費用] リクラス安心サポート: 1,100円		
入居諸条件	法人可		
保証会社	必須 あんしん保証 初回10,000円 毎月家賃総額の1.89%		
設備	CATV, IHクッキングヒーター, インターホン, エアコン, オール電化, カウンターキッチン, システムキ		
備考	駐車場空き要確認(2台目駐車場要相談) 短期解約違約金あり(半年未満2ヶ月、1年未満1ヶ月) 法人契約時敷金1ヶ月・礼金2ヶ月 原状回復費用について敷金を超えた場合は借主の実費精算とします(畳替えも含め) 写真及び図面と現状が異なる場合は現状優先となります		

お問合せ先



栃木県知事(10)第2706号
公益社団法人 栃木県宅地建物取引業協会

エステート住宅産業株式会社 リクラス駅前店

栃木県宇都宮市駅前通り3丁目1-15

TEL:028-632-0501

FAX:028-638-2085

E-mail: ekimae@estate21.co.jp

URL: https://ricrasu.es-ws.jp/



携帯サイトから物件詳細を閲覧できます!

取引態様	手数料負担の割合	貸主	0%	借主	100%
仲介元付(専任)	手数料配分の割合	元付	0%	客付	100%