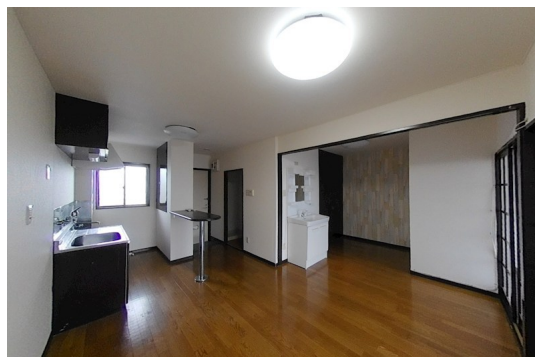


FOR RENT

【当社管理物件】こちらの物件のお問い合わせは

2 F 以上,最上階,当社管理物件,陽当たり良好,メールボックス,平置駐車場



間取りの「S」はサービスルーム(納戸)です。

図面と現況が異なる場合は現況が優先となります。

賃料	45,000円		
間取り	2LDK	物件種別	マンション
管理費	無	共益費	無
雑費	-		
敷金	無	礼金	無
敷引/償却金	-/-	保証金	-
交通	宇都宮線 雀宮駅 徒歩23分		
物件所在地	栃木県宇都宮市兵庫塚 2丁目22-17		
建物名・部屋番号	コーポ山隆 306号室		
構造・規模	鉄骨 3階建 3階		
専有面積	56.7㎡	向き	東
築年月	1991年1月	入居時期	相談
仲介料	4.53万円	損害保険	有 16,000円 24ヶ月
更新料	新賃料 1ヶ月	契約期間	2年
駐車場	有(敷地内) 4000円/月 ~ 1台駐車可 駐輪場		
その他費用	[一時金] 抗菌施工代: 17,600円 クリーニング代(退去時支払可): 39,600円 [月次費用] リクラス安心サポート: 1,100円		
入居諸条件	ペット可 二人可 法人可		
保証会社	必須 あんしん保証 初回10,000円 毎月家賃総額の1.89%		
設備	3点給湯, TV インターホン, エアコン, キッチンに窓, シャワー, シャワー付洗面台, シューズボックス, バ		
備考	ペット飼育: 敷金1ヶ月、小型犬orネコに限ります。2匹まで可(大型犬・中型犬NG) 短期解約違約金: 半年未満2ヶ月、1年未満1ヶ月 写真や図面が現状と異なる場合は現状優先となります。		

情報更新日 2026年1月29日

No.004855

お問合せ先



栃木県知事(10)第2706号
公益社団法人 栃木県宅地建物取引業協会

エステート住宅産業株式会社 リクラス駅前店

栃木県宇都宮市駅前通り3丁目1-15

TEL:028-632-0501

FAX:028-638-2085

E-mail: ekimae@estate21.co.jp

URL: https://ricrasu.es-ws.jp/



携帯サイトから物件詳細を閲覧できます!

取引態様	手数料負担の割合	貸主	0%	借主	100%
仲介元付(専任)	手数料配分の割合	元付	0%	客付	100%