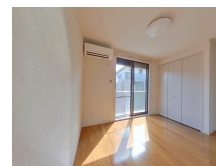
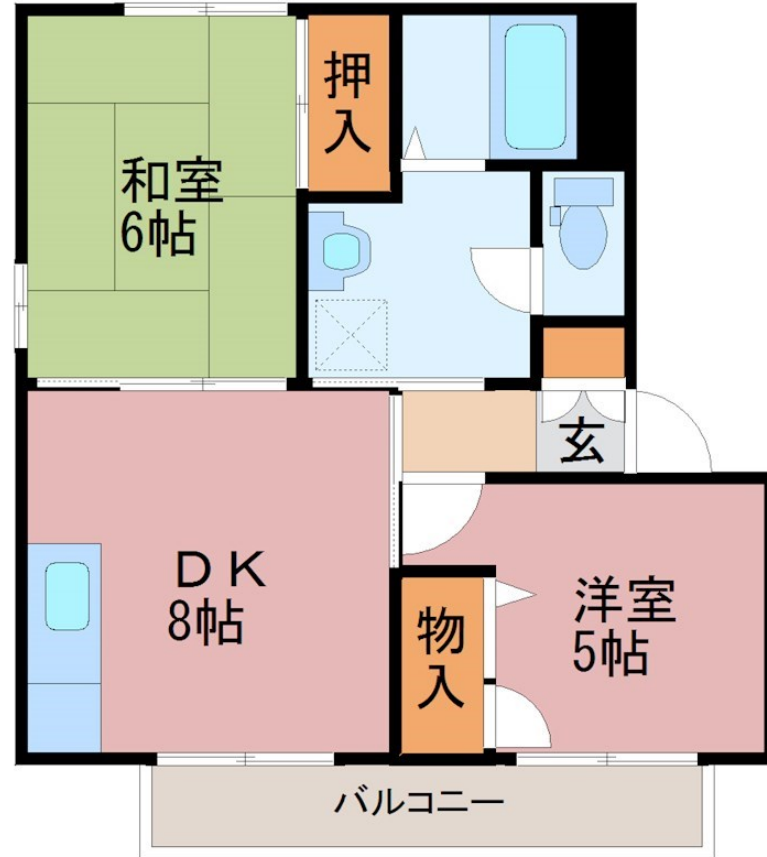


# FOR RENT

## 南西角住戸 陽当り通風良好

1フロア2住戸, 2面採光, 角住戸, 前面棟無, 通風良好, 南西角住戸, 南面バルコニー, 南面リビング, 平置駐車場, 舗装駐車場



間取りの「S」はサービスルーム(納戸)です。

図面と現況が異なる場合は現況が優先となります。

情報更新日 2024年11月16日

No.018575

賃料	55,000円		
間取り	2DK	物件種別	アパート
管理費	-	共益費	3,000円
雑費	-		
敷金	無	礼金	無
敷引/償却金	-/-	保証金	-
交通	宇都宮線 雀宮駅 徒歩13分		
物件所在地	栃木県宇都宮市宮の内4丁目237-18		
建物名・部屋番号	フォンテーヌT&H B 102号室		
構造・規模	軽量鉄骨 2階建 1階		
専有面積	42.12㎡	向き	南
築年月	2002年3月	入居時期	即時
仲介料	1.1ヶ月	損害保険	有 18,000円 24ヶ月
更新料		契約期間	2年
駐車場	付(無料) 1台駐車可		
その他費用	[一時金] 定額清算金: 60,000円 抗菌施工代: 16,500円 安心入居サポートS: 16,500円 [月次費用] 2台目駐車場: 3,000円		
入居諸条件	性別不問 二人可 法人可 单身可		
保証会社	必須(日本セーフティー) 初回保証料: 賃料等総額の60% 1年毎に10,000円 330円/月		
設備	3点給湯, TVインターホン, インターホン, エアコン, エアコン2台, オートバス, ガスキッチン, ガス給湯		
備考	和室の畳は入居前に交換致します。 写真及び図面と現況が異なる場合は現況優先となります。		

お問合せ先



栃木県知事(10)第2706号  
公益社団法人 栃木県宅地建物取引業協会

**エステート住宅産業株式会社 リクルス駅前店**

栃木県宇都宮市駅前通り3丁目1-15

TEL:028-632-0501

FAX:028-638-2085

E-mail: ekimae@estate21.co.jp

URL: https://ricrasu.es-ws.jp/



携帯サイトから物件詳細を閲覧できます!

取引態様	手数料負担の割合	貸主	0%	借主	100%
仲介元付(一般)	手数料配分の割合	元付	0%	客付	100%