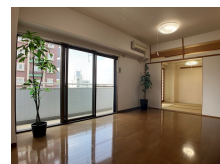
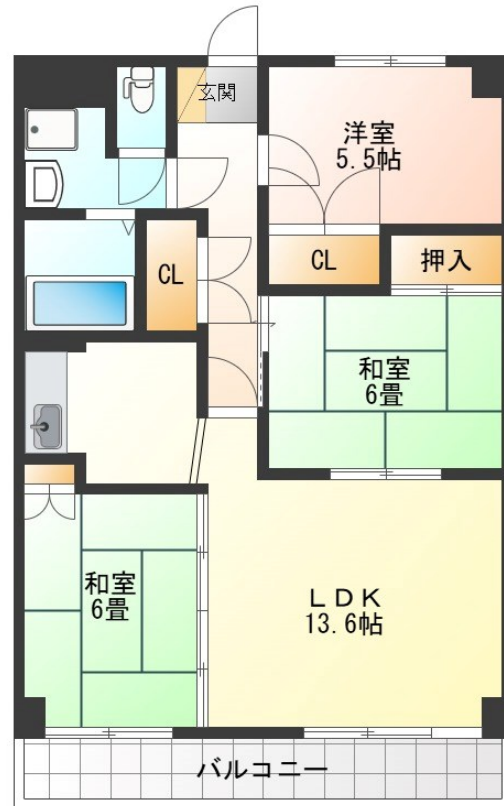


FOR RENT

こちらの物件のお問い合わせはリクルス各店へ

2F以上,オートロック,駅前,防犯カメラ,メールボックス,市街地に近い



間取りの「S」はサービスルーム(納戸)です。

図面と現況が異なる場合は現況が優先となります。

情報更新日 2024年11月16日

No.005712

賃料	73,000円		
間取り	3LDK	物件種別	マンション
管理費	-	共益費	5,000円
雑費	無		
敷金	無	礼金	無
敷引/償却金	-/-	保証金	-
交通	東武宇都宮線 東武宇都宮駅 徒歩4分		
物件所在地	栃木県宇都宮市松が峰1丁目2-3		
建物名・部屋番号	シティロイヤルコート 603号室		
構造・規模	鉄骨鉄筋コンクリート 7階建 6階		
専有面積	68.4㎡	向き	南
築年月	1988年2月	入居時期	即時
仲介料	1.1ヶ月	損害保険	有
更新料		契約期間	2年
駐車場	近隣駐車場 13000円/月 ~ 1台駐車可 駐輪場		
その他費用	[一時金] 抗菌施工代: 16,500円 ルームクリーニング費用: 57,200円 エアコンクリーニング費用/台: 13,200円 畳表替え費用/枚: 5,500円 [月次費用] 緊急連絡センター費: 300円		
入居諸条件	事務所可 二人可 高齢者可 法人可		
保証会社	必須 ジェイリース【Jフラット】初回保証料: 賃料総額の50%(最低保証料: 20,000円)、月額保証料: 賃料総額の1.8%(最低保証料: 700円)		
設備	3点給湯, B S, T V インターホン, エアコン, クローゼット, シャワー, シューズボックス, ネット使用料不		
備考	2台目駐車場は要相談(敷地外) 写真及び図面と現況が異なる場合は現状優先となります。		

お問合せ先



栃木県知事(10)第2706号
公益社団法人 栃木県宅地建物取引業協会

エステート住宅産業株式会社 リクルス駅前店

栃木県宇都宮市駅前通り3丁目1-15

TEL: 028-632-0501

FAX: 028-638-2085

E-mail: ekimae@estate21.co.jp

URL: https://ricrasu.es-ws.jp/



携帯サイトから物件詳細を閲覧できます!

取引態様	手数料負担の割合	貸主	0%	借主	100%
仲介先物	手数料配分の割合	元付	0%	客付	100%