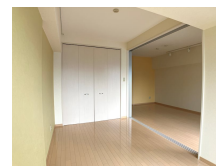
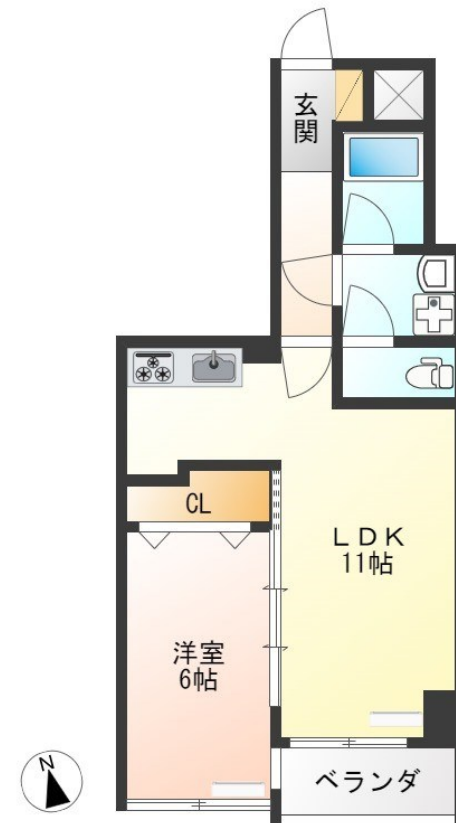


# FOR RENT

## オートロックあり・システムキッチン・独立洗面

2F以上,オートロック,ダブルロック,ディンプルキー,防犯カメラ,メールボックス,平置駐車場



間取りの「S」はサービスルーム(納戸)です。

図面と現況が異なる場合は現況が優先となります。

情報更新日 2024年11月15日

No.005808

お問合せ先



栃木県知事(10)第2706号  
公益社団法人 栃木県宅地建物取引業協会

### エステート住宅産業株式会社 リクラス駅前店

栃木県宇都宮市駅前通り3丁目1-15  
TEL:028-632-0501 FAX:028-638-2085  
E-mail: ekimae@estate21.co.jp  
URL: https://ricrasu.es-ws.jp/



携帯サイトから物件詳細を閲覧できます!

取引態様	手数料負担の割合	貸主	0%	借主	100%
仲介先物	手数料配分の割合	元付	0%	客付	100%

賃料	79,000円		
間取り	1LDK	物件種別	マンション
管理費	-	共益費	無
雑費	-		
敷金	1ヶ月	礼金	1ヶ月
敷引/償却金	-/-	保証金	-
交通	宇都宮線 宇都宮駅 徒歩7分		
物件所在地	栃木県宇都宮市南大通り4丁目6-3		
建物名・部屋番号	プライマージュ 302号室		
構造・規模	鉄筋コンクリート 6階建 3階		
専有面積	43.92㎡	向き	南西
築年月	2006年9月	入居時期	即時
仲介料	1.1ヶ月	損害保険	有 18,000円 24ヶ月
更新料		契約期間	2年
駐車場	有(敷地内) 13200円/月 ~ 1台駐車可		
その他費用	[一時金] 抗菌施工代: 16,500円 鍵交換代(ディンプルキー)任意: 26,400円		
入居諸条件	ペット不可 二人可 法人可		
保証会社	必須 アーク賃貸保証 初回: 賃料等総額の70%、口座引落手数料: 330円/月		
設備	TVインターホン,エアコン,クローゼット,システムキッチン,シャワー付洗面台,シューズボックス,バス		
備考	写真及び図面と現況が異なる場合は現況優先となります。		