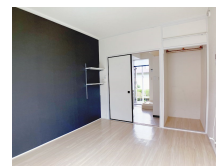
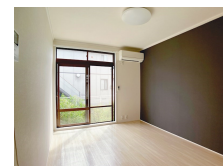
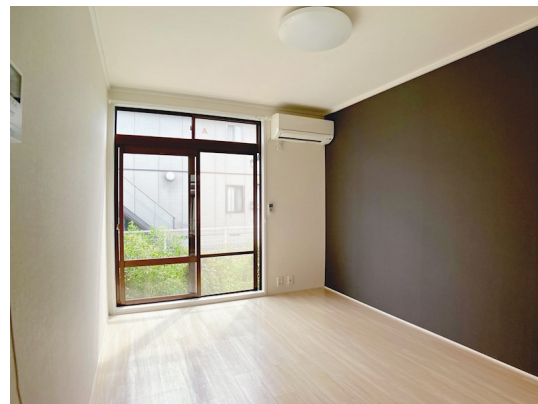
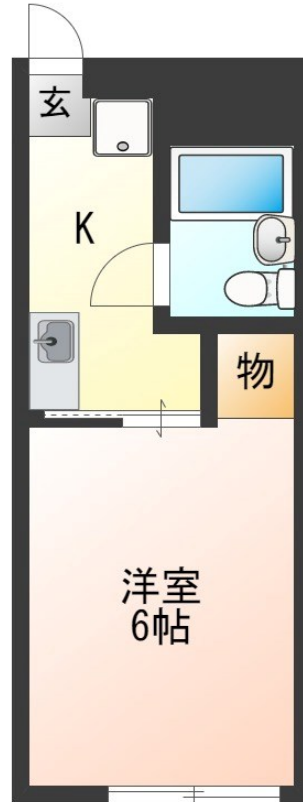


FOR RENT

【当社管理物件】こちらの物件のお問い合わせは

当社管理物件,メールボックス



間取りの「S」はサービスルーム(納戸)です。

図面と現況が異なる場合は現況が優先となります。

情報更新日 2024年9月21日

No.019923

賃料	20,000円		
間取り	1K	物件種別	アパート
管理費	-	共益費	無
雑費	-		
敷金	無	礼金	無
敷引/償却金	-/-	保証金	-
交通	宇都宮芳賀ライト線 駅東公園前駅 徒歩14分		
物件所在地	栃木県宇都宮市平松本町295-19		
建物名・部屋番号	津田ハイツ 103号室		
構造・規模	軽量鉄骨 2階建 1階		
専有面積	16.14㎡	向き	東
築年月	1987年3月	入居時期	相談
仲介料	0.99万円	損害保険	有 16,000円 24ヶ月
更新料	新賃料 1ヶ月	契約期間	2年
駐車場	空無 駐輪場		
その他費用	[一時金] クリーニング代(退去時): 27,500円 インターネット初回事務手数料: 3,300円 抗菌施工代: 16,500円 鍵交換代: 16,500円 [月次費用] リクラス安心サポート: 1,100円		
入居諸条件	ペット可 法人可		
保証会社	必須 あんしん保証 初回10,000円 毎月家賃総額の1.89%		
設備	TVインターホン,エアコン,シャワー,バストイレ同室,フローリング,給湯,室内洗濯機置場,収納有,洗		
備考	ペット飼育可(小型犬・猫合計2匹まで/敷金2ヶ月増額/3匹以上は要相談) 短期解約違約金あり(1年未満の場合は2ヶ月、2年未満1ヶ月) 月額ネット使用料無料(初回事務手数料3,300円) 法人契約時:敷金1ヶ月・礼金2ヶ月・フリーレント適用無・短期解約違約金無 写真及び図面と現況が異なる場合は現状優先となります。		



栃木県知事(9)第2706号
公益社団法人 栃木県宅地建物取引業協会

エステート住宅産業株式会社 リクラス駅前店

栃木県宇都宮市駅前通り3丁目1-15
TEL:028-632-0501 FAX:028-638-2085
E-mail: ekimae@estate21.co.jp
URL: https://ricrasu.es-ws.jp/



携帯サイトから物件詳細を閲覧できます!

取引態様	手数料負担の割合	貸主	0%	借主	100%
仲介元付(専任)	手数料配分の割合	元付	0%	客付	100%