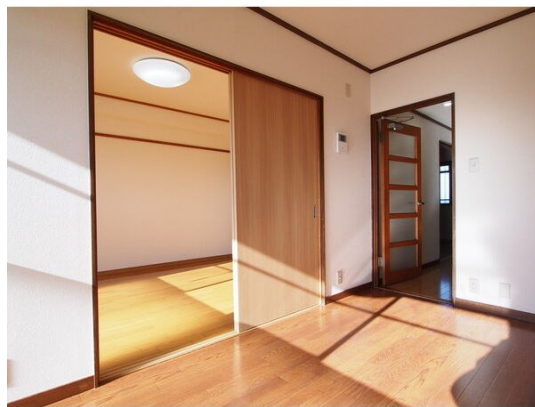


FOR RENT

わんちゃんと暮らせるマンション

2F以上,陽当たり良好,防犯カメラ,メールボックス,平置駐車場



賃料	51,000円		
間取り	2DK	物件種別	マンション
管理費	-	共益費	2,000円
雑費	-		
敷金	無	礼金	無
敷引/償却金	-/-	保証金	-
交通	東武宇都宮線 東武宇都宮駅 バス15分 西中丸 バス徒歩7分		
物件所在地	栃木県宇都宮市駒生町3369-1		
建物名・部屋番号	レジデンスRS 402号室		
構造・規模	鉄筋コンクリート 6階建 4階		
専有面積	43.74㎡	向き	南西
築年月	1986年11月	入居時期	即時
仲介料	1.1ヶ月	損害保険	有
更新料	22,000円	契約期間	2年
駐車場	付(無料) 1台駐車可 駐輪場		
その他費用	[一時金] 緊急対応費(24時間サポート)/2年:16,500円 カギ交換費用:22,000円 室内清掃費用 契約時:49,500円 オゾン脱臭抗菌料(ペット飼育、退去時請求:22,000円 抗菌施工代:16,500円 [月次費用] 2台目駐車場(要確認):5,500円		
入居諸条件	ペット相談 二人可 法人可		
保証会社	必須 Casa 初回保証料:総賃料の50%、継続保証料:総賃料の1.2%(最低保証料700円/月)		
設備	B S, T Vインターホン, エアコン, クローゼット, シャワー, シャワー付洗面台, シューズボックス, バス・		
備考	ペット飼育時 敷金2ヶ月/共+2,000円・小型犬1匹のみ(他規定あり)・退去時請求(オゾン脱臭抗菌料22,000円) 法人契約は敷金1ヶ月・礼金1ヶ月・更新料1ヶ月、フリーレント適用外 契約書作成後のキャンセルは事務手数料11,000円を申し受けます。 2年以内の解約の場合、フリーレント1ヶ月分の返金と、賃料1ヶ月の違約金あり。 写真及び図面と現状が異なる場合は現状優先となります。		

間取りの「S」はサービスルーム(納戸)です。

図面と現況が異なる場合は現況が優先となります。

情報更新日 2024年11月16日

No.020057

お問合せ先



栃木県知事(10)第2706号
公益社団法人 栃木県宅地建物取引業協会

エステート住宅産業株式会社 リクルス駅前店

栃木県宇都宮市駅前通り3丁目1-15

TEL:028-632-0501

FAX:028-638-2085

E-mail: ekimae@estate21.co.jp

URL: https://ricrasu.es-ws.jp/



携帯サイトから物件詳細を閲覧できます!

取引態様	手数料負担の割合	貸主	0%	借主	100%
仲介先物	手数料配分の割合	元付	0%	客付	100%