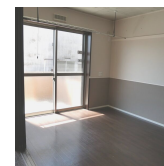
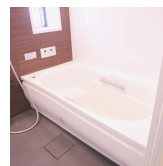


FOR RENT

お問い合わせはリクルス各店までお気軽にどうぞ

カードキー,角住戸,南庭,平置駐車場



間取りの「S」はサービスルーム(納戸)です。

図面と現況が異なる場合は現況が優先となります。

賃料	65,000円		
間取り	1LDK	物件種別	アパート
管理費	-	共益費	3,000円
雑費	-		
敷金	無	礼金	無
敷引/償却金	-/-	保証金	-
交通	宇都宮線 宇都宮駅 徒歩27分 宇都宮芳賀ライト線 峰駅 徒歩10分		
物件所在地	栃木県宇都宮市峰2丁目20-2		
建物名・部屋番号	リリーパーベナA棟 101号室		
構造・規模	軽量鉄骨 2階建 1階		
専有面積	41.1㎡	向き	南
築年月	2014年3月	入居時期	相談
仲介料	1.1ヶ月	損害保険	有
更新料		契約期間	2年
駐車場	付(無料) 2台駐車可 駐輪場		
その他費用	[一時金] カードキー代: 11,000円 エアコンクリーニング代/台(退去時): 14,300円 除菌消臭費(ペット飼育なし)/退去時: 5,500円 除菌消臭費(ペット飼育あり)/退去時: 16,500円 ハウスクリーニング 契約時: 71,500円 [月次費用] 家財保険+ 駆付けサービス: 1,980円		
入居諸条件	ペット相談 法人可		
保証会社	必須(日本賃貸保証) JID 初回:賃料の50%、月々:賃料の1%、口座振替手数料:330円/月		
設備	TVインターホン,エアコン,カウンターキッチン,クローゼット,シャワー,シャワー付洗面台,シューズボ		
備考	ハウスクリーニング代 契約時 1.1ヶ月 エアコンクリーニング代は台数分がかかります。 ペット飼育可(小型犬のみ/ハウスクリーニング代+敷金1ヵ月) 写真及び図面と現況が異なる場合は現況優先となります		

情報更新日 2024年11月30日

No.006329

お問合せ先



栃木県知事(10)第2706号
公益社団法人 栃木県宅地建物取引業協会

エステート住宅産業株式会社 リクルス駅前店

栃木県宇都宮市駅前通り3丁目1-15

TEL:028-632-0501

FAX:028-638-2085

E-mail: ekimae@estate21.co.jp

URL: https://ricrasu.es-ws.jp/



携帯サイトから物件詳細を閲覧できます!

取引態様	手数料負担の割合	貸主	0%	借主	100%
仲介先物	手数料配分の割合	元付	0%	客付	100%