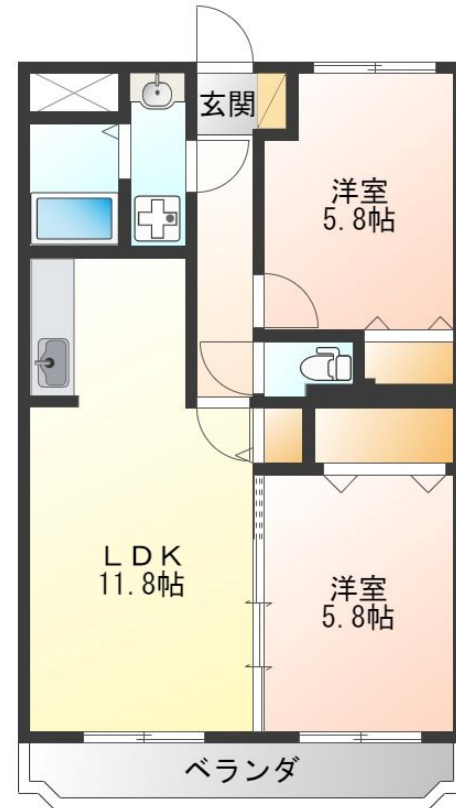


FOR RENT

お問合せは、リクルス各店まで！！

2F以上,オートロック,角住戸,南面バルコニー,南面リビング,外壁コンクリート,閑静な住宅街,防犯カメラ,メールボックス,平置駐車場



間取りの「S」はサービスルーム(納戸)です。

図面と現況が異なる場合は現況が優先となります。

賃料	79,000円		
間取り	2LDK	物件種別	マンション
管理費	無	共益費	1,500円
雑費	無		
敷金	1ヶ月	礼金	1ヶ月
敷引/償却金	-/-	保証金	-
交通	宇都宮線 宇都宮駅 2.90km 車11分(2.9km)		
物件所在地	栃木県宇都宮市桜2丁目3-10		
建物名・部屋番号	ユーミーセレッソ 201号室		
構造・規模	鉄筋コンクリート 3階建 2階		
専有面積	53.47㎡	向き	南
築年月	2016年9月	入居時期	即時
仲介料	1.1ヶ月	損害保険	有
更新料		契約期間	2年
駐車場	有(敷地内) 5000円/月 ~ 1台駐車可 駐輪場		
その他費用	[一時金] オートロック専用鍵交換代(契約時): 16,500円 引越害虫駆除施工サービス: 16,500円 携帯型初期消火器: 4,980円 [月次費用] 安心マイスター24(緊急対応+火災保険): 1,840円 2台目駐車料: 5,000円 蛇口取り付け型浄水器: 1,430円		
入居諸条件	事務所不可 二人可 法人可 子供可		
保証会社	必須 ユーミーサポート 初回保証料: 契約時賃料総額の50%、年間保証料: 10,000円(1年毎)、口座振替手数料: 220円 連帯保証人を必要とする場合が「こゝ」にあります。		
設備	24時間換気システム, 3点給湯, B S, T V インターホン, エアコン, クローゼット, シャワー, シャワー付		
備考	写真、間取図面、設備、概要などが現況と異なる場合は現況優先となります。 短期解約違約金有/1年未満の解約で賃料1か月分。 法人契約の場合フリーレント利用不可。 電力会社は「ユーミーエナジー」のご利用となります。		

情報更新日 2024年11月15日

No.006422



栃木県知事(10)第2706号
公益社団法人 栃木県宅地建物取引業協会
エステート住宅産業株式会社 リクルス駅前店
栃木県宇都宮市駅前通り3丁目1-15
TEL:028-632-0501 FAX:028-638-2085
E-mail: ekimae@estate21.co.jp
URL: https://ricrasu.es-ws.jp/



携帯サイトから物件詳細を閲覧できます！

取引態様	手数料負担の割合	貸主	0%	借主	100%
仲介先物	手数料配分の割合	元付	0%	客付	100%