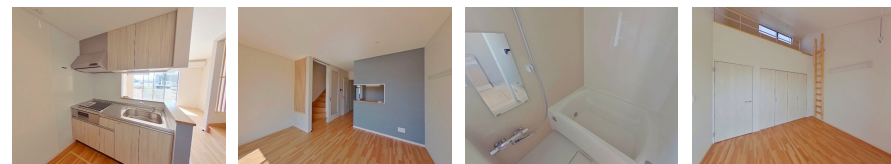
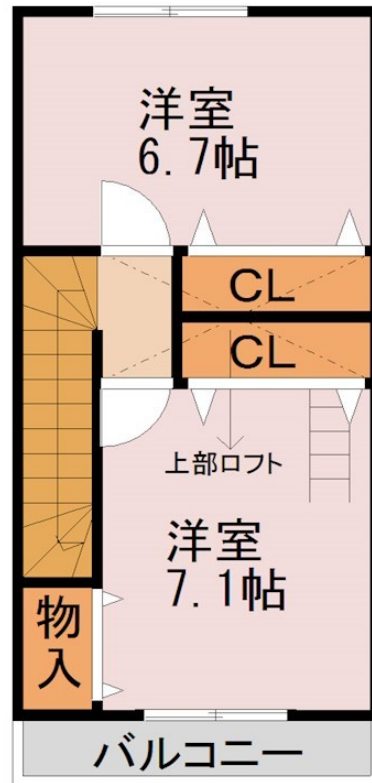
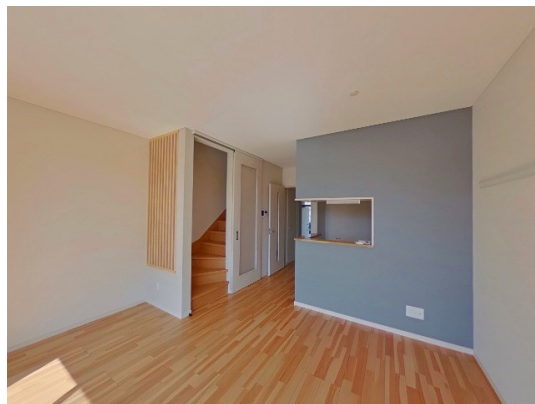


FOR RENT

戸建感覚で住める、人気のテラスハウス

2F以上,ダブルディンプルキー,メゾネット,玄関ポーチ,最上階,上階無し,南面バルコニー,陽当たり良好,平置駐車場,舗装駐車場



間取りの「S」はサービスルーム(納戸)です。

図面と現況が異なる場合は現況が優先となります。

賃料	93,000円		
間取り	2LDK	物件種別	テラスハウス
管理費	無	共益費	2,000円
雑費	無		
敷金	1ヶ月	礼金	無
敷引/償却金	-/-	保証金	-
交通	宇都宮線 宇都宮駅 3.10km 車11分(4.0km)		
物件所在地	栃木県宇都宮市平松本町831-3		
建物名・部屋番号	はっぴーはうすおのがわ 号室		
構造・規模	木造 2階建 1-2階		
専有面積	65.82㎡	向き	南
築年月	2021年3月中旬	入居時期	即時
仲介料	1.1ヶ月	損害保険	有 18,000円 24ヶ月
更新料		契約期間	2年
駐車場	付(無料) 2台駐車可		
その他費用	[一時金] 24H緊急駆付けサービス:16,500円 消臭除菌サービス/任意:17,600円 退去時ハウスクリーニング/1㎡:1,100円 エアコンクリーニング/1台:11,000円		
入居諸条件			
保証会社	必須 初回:賃料等総額の50% 月額:賃料等総額の1.2% 年額:10,000円		
設備	3点給湯,BS,TVインターホン,エアコン,クローゼット2ヶ所,システムキッチン,シャワー,シャワー		
備考	<ul style="list-style-type: none"> 写真及び図面と現状が異なる場合には現状優先となります。 法人契約時は礼金が1ヶ月となります。 駐車場2台込みとなりました。 		

情報更新日 2024年11月16日

No.020655

お問合せ先



栃木県知事(10)第2706号
公益社団法人 栃木県宅地建物取引業協会

エステート住宅産業株式会社 リクラス駅前店

栃木県宇都宮市駅前通り3丁目1-15

TEL:028-632-0501

FAX:028-638-2085

E-mail: ekimae@estate21.co.jp

URL: https://ricrasu.es-ws.jp/



携帯サイトから物件詳細を閲覧できます!

取引態様	手数料負担の割合	貸主	0%	借主	100%
仲介元付(一般)	手数料配分の割合	元付	0%	客付	100%