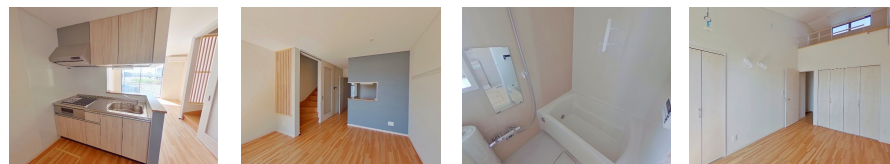
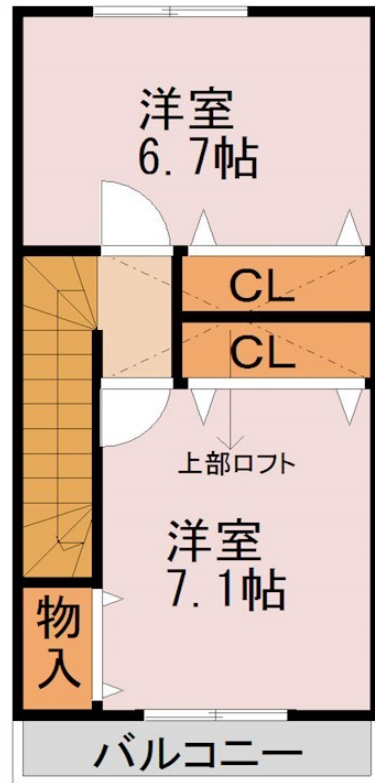


FOR RENT

戸建感覚で住める、人気のテラスハウス

2F以上,ダブルディンプルキー,最上階,南面バルコニー,陽当たり良好,平置駐車場,舗装駐車場



間取りの「S」はサービスルーム(納戸)です。

図面と現況が異なる場合は現況が優先となります。

| | | | |
|----------|---|------|----------------|
| 賃料 | 93,000円 | | |
| 間取り | 2LDK | 物件種別 | テラスハウス |
| 管理費 | 無 | 共益費 | 2,000円 |
| 雑費 | 無 | | |
| 敷金 | 1ヶ月 | 礼金 | 無 |
| 敷引/償却金 | -/- | 保証金 | - |
| 交通 | 宇都宮線 宇都宮駅 3.10km 車11分(4.0km) | | |
| 物件所在地 | 栃木県宇都宮市平松本町831-3 | | |
| 建物名・部屋番号 | はっぴーはうすおのがわ B号室 | | |
| 構造・規模 | 木造 2階建 1-2階 | | |
| 専有面積 | 65.82㎡ | 向き | 南 |
| 築年月 | 2021年3月中旬 | 入居時期 | 即時 |
| 仲介料 | 1.1ヶ月 | 損害保険 | 有 18,000円 24ヶ月 |
| 更新料 | | 契約期間 | 2年 |
| 駐車場 | 付(無料) 2台駐車可 駐輪場 | | |
| その他費用 | [一時金] 24H緊急駆付けサービス/2年毎:16,500円 消臭除菌サービス/任意:17,600円 退去時ハウスクリーニング/1㎡:1,100円 エアコンクリーニング/1台:11,000円 | | |
| 入居諸条件 | | | |
| 保証会社 | 必須 初回:賃料等総額の50% 月額:賃料等総額の1.2% 年額:10,000円 | | |
| 設備 | B S,エアコン,クローゼット,システムキッチン,シャワー付洗面台,シューズボックス,バス・トイレ別, | | |
| 備考 | <ul style="list-style-type: none"> 写真及び図面と現状が異なる場合には現状優先となります。 法人契約時は礼金が1ヶ月となります。 駐車場2台込みとなりました。 | | |

情報更新日 2024年11月15日

No.020653

お問合せ先



栃木県知事(10)第2706号
公益社団法人 栃木県宅地建物取引業協会

エステート住宅産業株式会社 リクラス駅前店

栃木県宇都宮市駅前通り3丁目1-15

TEL:028-632-0501

FAX:028-638-2085

E-mail: ekimae@estate21.co.jp

URL: https://ricrasu.es-ws.jp/



携帯サイトから物件詳細を閲覧できます!

| | | | | | |
|----------|----------|----|----|----|------|
| 取引態様 | 手数料負担の割合 | 貸主 | 0% | 借主 | 100% |
| 仲介元付(一般) | 手数料配分の割合 | 元付 | 0% | 客付 | 100% |