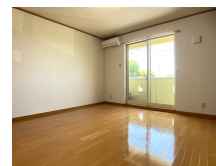


# FOR RENT

## 【当社管理物件】こちらの物件のお問い合わせは

2F以上,最上階,電子キー,当社管理物件,平置駐車場



間取りの「S」はサービスルーム(納戸)です。

図面と現況が異なる場合は現況が優先となります。

情報更新日 2026年5月15日

No.006468

賃料	39,000円		
間取り	1K	物件種別	アパート
管理費	-	共益費	2,000円
雑費	-		
敷金	無	礼金	無
敷引/償却金	-/-	保証金	-
交通	宇都宮線 岡本(栃木)駅 徒歩15分		
物件所在地	栃木県宇都宮市下岡本町921-1		
建物名・部屋番号	ラ・バスティード 202号室		
構造・規模	木造 2階建 2階		
専有面積	26.49㎡	向き	南
築年月	2009年3月	入居時期	相談
仲介料	1.1ヶ月	損害保険	有 18,000円 24ヶ月
更新料	新賃料 1ヶ月	契約期間	2年
駐車場	有(敷地内) 3300円/月 ~ 1台駐車可		
その他費用	[一時金] 抗菌施工代: 17,600円 退去時クリーニング代: 33,000円 [月次費用] リクラス安心サポート: 1,100円		
入居諸条件	ペット可 事務所可		
保証会社	必須 あんしん保証 初回10,000円 毎月家賃総額の1.89%		
設備	B S, T Vインターホン, エアコン, クローゼット, シャワー付洗面台, シューズボックス, バス・トイレ別,		
備考	短期解約違約金あり(1年未満解約時、違約金1ヶ月) ペット飼育時(犬・猫可): 敷金2ヶ月 事務所・ネイルサロン等使用可 写真及び図面と現況が異なる場合は現況優先となります。		



栃木県知事(10)第2706号  
公益社団法人 栃木県宅地建物取引業協会

### エステート住宅産業株式会社 リクラス駅前店

栃木県宇都宮市駅前通り3丁目1-15

TEL:028-632-0501

FAX:028-638-2085

E-mail: ekimae@estate21.co.jp

URL: https://ricrasu.es-ws.jp/



携帯サイトから物件詳細を閲覧できます!

取引態様	手数料負担の割合	貸主	0%	借主	100%
代理	手数料配分の割合	元付	0%	客付	100%