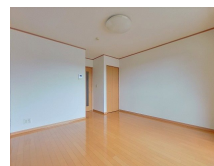
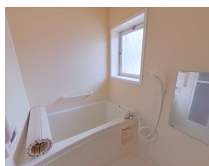


FOR RENT

【当社管理物件】こちらの物件のお問い合わせは

2 F以上,最上階,当社管理物件,平置駐車場,舗装駐車場



間取りの「S」はサービスルーム(納戸)です。

図面と現況が異なる場合は現況が優先となります。

賃料	36,000円		
間取り	1K	物件種別	アパート
管理費	-	共益費	2,000円
雑費	-		
敷金	無	礼金	無
敷引/償却金	-/-	保証金	-
交通	宇都宮線 岡本(栃木)駅 徒歩17分		
物件所在地	栃木県宇都宮市下岡本町921-1		
建物名・部屋番号	ラ・バスティード 205号室		
構造・規模	木造 2階建 2階		
専有面積	26.49㎡	向き	
築年月	2009年3月	入居時期	相談
仲介料	1.1ヶ月	損害保険	有 18,000円 24ヶ月
更新料	新賃料 1ヶ月	契約期間	2年
駐車場	有(敷地内) 3300円/月 ~ 1台駐車可		
その他費用	[一時金] 退去時クリーニング費用: 33,000円 抗菌施工代: 16,500円 [月次費用] リクラス安心サポート: 1,100円		
入居諸条件	ペット可 事務所可 法人可		
保証会社	必須 あんしん保証 初回10,000円 毎月家賃総額の1.89%		
設備	B S, T Vインターホン, エアコン, クローゼット, システムキッチン, シャワー, シャワー付洗面台, シュー		
備考	短期解約違約金あり(1年未満・1ヶ月) ペット飼育可(犬・猫/敷金2ヶ月) 事務所・ネイルサロン等使用可(要相談) 写真及び図面と現況が異なる場合は現況優先となります。 写真は同タイプ別部屋		

情報更新日 2024年11月16日

No.006469

お問合せ先



栃木県知事(10)第2706号
公益社団法人 栃木県宅地建物取引業協会

エステート住宅産業株式会社 リクラス駅前店

栃木県宇都宮市駅前通り3丁目1-15

TEL:028-632-0501

FAX:028-638-2085

E-mail: ekimae@estate21.co.jp

URL: https://ricrasu.es-ws.jp/



携帯サイトから物件詳細を閲覧できます!

取引態様	手数料負担の割合	貸主	0%	借主	100%
仲介元付(専任)	手数料配分の割合	元付	0%	客付	100%