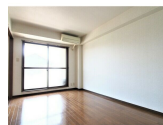
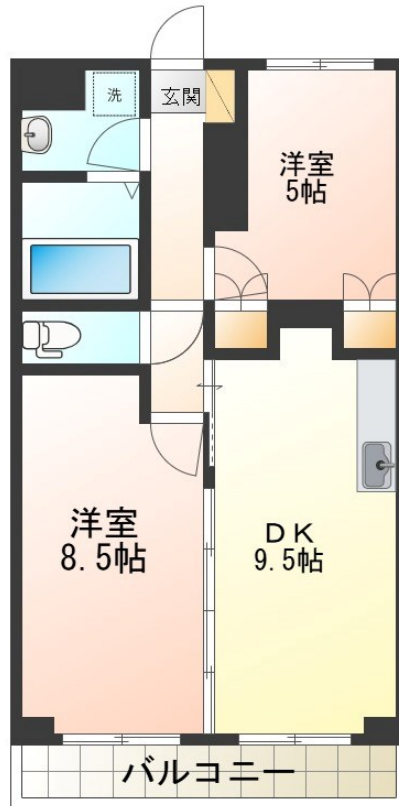


FOR RENT

お問い合わせはリクラス各店までお気軽にどうぞ

2F以上,メールボックス,平置駐車場



間取りの「S」はサービスルーム(納戸)です。

図面と現況が異なる場合は現況が優先となります。

賃料	58,000円		
間取り	2DK	物件種別	マンション
管理費	-	共益費	無
雑費	-		
敷金	無	礼金	無
敷引/償却金	-/-	保証金	-
交通	宇都宮線 宇都宮駅 バス19分 堀切 バス停徒歩4分		
物件所在地	栃木県宇都宮市岩曽町1450		
建物名・部屋番号	マロニエヴェール 202号室		
構造・規模	鉄骨 3階建 2階		
専有面積	50㎡	向き	東
築年月	1997年8月	入居時期	即時
仲介料	1.1ヶ月	損害保険	有
更新料	22,000円	契約期間	2年
駐車場	有(敷地内) 5500円/月 ~ 2台駐車可		
その他費用	[一時金] 緊急対応費(24Hサポート/2年毎): 16,500円 鍵交換費用: 22,000円 室内清掃費用: 60,500円 エアコンクリーニング代(2台分・解約時): 22,000円 抗菌施工代: 17,600円		
入居諸条件	ペット相談 楽器等の使用不可 二人可 法人可		
保証会社	必須 初回保証料:総賃料の50%(最低保証料20000円~)、月額保証料:総賃料の1.2%(最低保証料 700円~/月)初回口座振替時請求。 条件により他プラン指定あり		
設備	TVインターホン,エアコン,クローゼット,シャワー,シャワー付洗面台,シューズボックス,バス・トイレ		
備考	ペット飼育時 2ヶ月/共+2,000円・小型犬1匹のみ(他規定あり・オゾン脱臭抗菌料22,000円-) 2年以内の解約の場合、賃料1ヶ月の違約金とフリーレント返金あり。 契約書作成後のキャンセルは事務手数料11,000円を申し受けます。 法人契約は敷金1ヶ月・礼金1ヶ月・更新料1ヶ月、フリーレント適用外 写真及び図面と現況が異なる場合は現況優先となります。		

情報更新日 2025年12月6日

No.020695

お問合せ先



栃木県知事(10)第2706号
公益社団法人 栃木県宅地建物取引業協会

エステート住宅産業株式会社 リクラス駅前店

栃木県宇都宮市駅前通り3丁目1-15

TEL:028-632-0501

FAX:028-638-2085

E-mail: ekimae@estate21.co.jp

URL: https://ricrasu.es-ws.jp/



携帯サイトから物件詳細を閲覧できます！

取引態様	手数料負担の割合	貸主	0%	借主	100%
仲介先物	手数料配分の割合	元付	0%	客付	100%