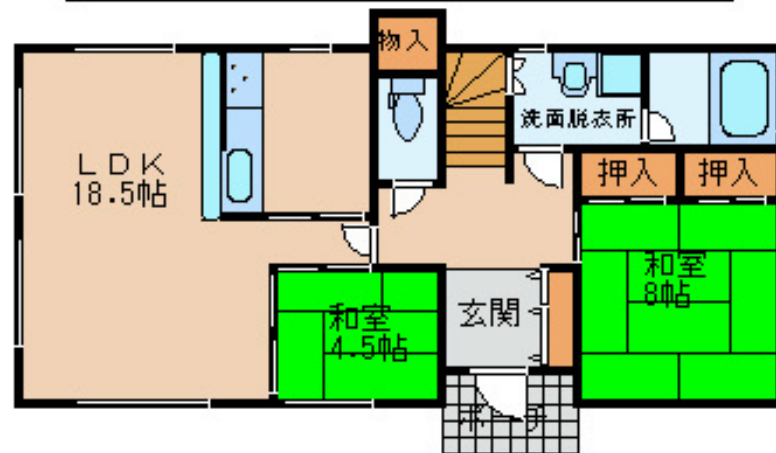
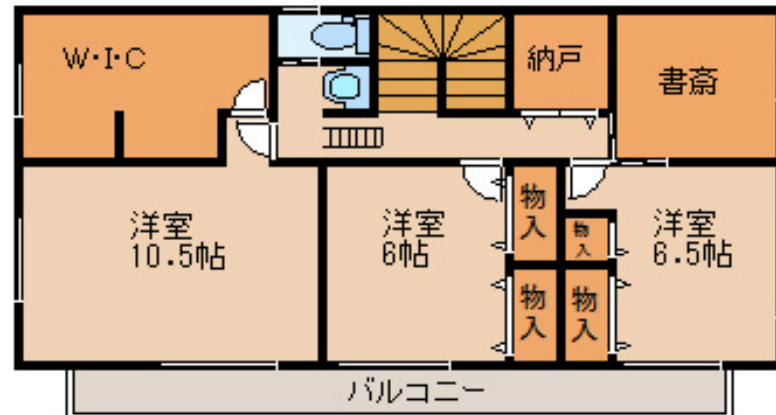


FOR RENT

お問合せは、リクルス各店まで！！

1フロア1住戸, 2F以上, 角住戸, 最上階, 上階無し, 南面バルコニー, 南面リビング



間取りの「S」はサービスルーム(納戸)です。

図面と現況が異なる場合は現況が優先となります。

賃料	110,000円		
間取り	5LDK	物件種別	戸建
管理費	無	共益費	無
雑費	無		
敷金	2ヶ月	礼金	無
敷引/償却金	-/-	保証金	-
交通	湘南新宿ライン 宇都宮駅 5.10km 車14分(5.1km)		
物件所在地	栃木県宇都宮市平出町3769-18		
建物名・部屋番号	平出貸家 1号室		
構造・規模	木造 2階建 1-2階		
専有面積	150.07㎡	向き	南
築年月	2000年1月	入居時期	2024年11月中旬予定
仲介料	1.1ヶ月	損害保険	有
更新料		契約期間	2年
駐車場	付(無料) 2台駐車可		
その他費用	[一時金] 抗菌施工費: 16,500円 [月次費用] ReloRento24 : 1,000円		
入居諸条件	ペット不可 事務所不可 二人可 法人可 子供可		
保証会社	必須 保証会社利用必須 JACCS初回保証料30% 引き落とし事務手数料770円/月単身入居者または法人契約はエルサポート 初回保証料50% 月額保証料700円 引き落とし事務手数料330円/月		
設備	3口以上コンロ, 3点給湯, TVインターホン, エアコン, キッチンに窓, クローゼット, システムキッチン,		
備考	写真、間取図面、設備、概要などが現況と異なる場合は現況優先となります。 火災保険：管理会社指定のものに加入必須。 エアコンは残置物扱いをお願いします。(不要の場合は撤去します) 住居専用のため店舗・事務所その他住居以外はすべて不可となります。		

情報更新日 2024年11月16日

No.006708

お問合せ先



栃木県知事(10)第2706号
公益社団法人 栃木県宅地建物取引業協会

エステート住宅産業株式会社 リクルス駅前店

栃木県宇都宮市駅前通り3丁目1-15

TEL:028-632-0501

FAX:028-638-2085

E-mail: ekimae@estate21.co.jp

URL: https://ricrasu.es-ws.jp/



携帯サイトから物件詳細を閲覧できます！

取引態様	手数料負担の割合	貸主	0%	借主	100%
仲介先物	手数料配分の割合	元付	0%	客付	100%