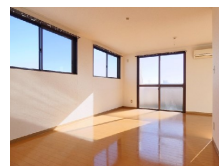
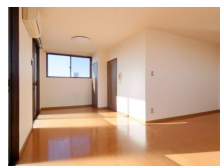
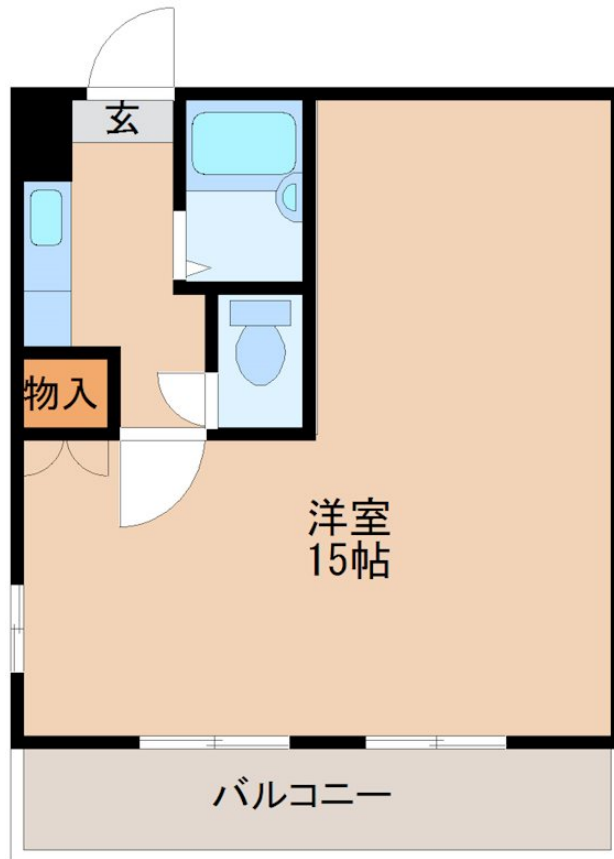


FOR RENT

広々15帖の1kマンション

2F以上,角住戸,陽当たり良好,閑静な住宅街,メールボックス,平置駐車場



間取りの「S」はサービスルーム(納戸)です。

図面と現況が異なる場合は現況が優先となります。

情報更新日 2024年11月16日

No.021289

| | | | |
|----------|--|------|----------------|
| 賃料 | 55,000円 | | |
| 間取り | 1K | 物件種別 | マンション |
| 管理費 | - | 共益費 | 5,000円 |
| 雑費 | - | | |
| 敷金 | 1ヶ月 | 礼金 | 無 |
| 敷引/償却金 | -/- | 保証金 | - |
| 交通 | 宇都宮線 宇都宮駅 徒歩30分 東武宇都宮線 南宇都宮駅 徒歩34分 | | |
| 物件所在地 | 栃木県宇都宮市築瀬町2297 | | |
| 建物名・部屋番号 | グランディ築瀬 501号室 | | |
| 構造・規模 | 鉄骨 5階建 5階 | | |
| 専有面積 | 42㎡ | 向き | 南 |
| 築年月 | 1993年3月 | 入居時期 | 相談 |
| 仲介料 | 1.1ヶ月 | 損害保険 | 有 19,000円 24ヶ月 |
| 更新料 | | 契約期間 | 2年 |
| 駐車場 | 近隣駐車場 4400円/月 ~ 1台駐車可 駐輪場 | | |
| その他費用 | [一時金] 虫駆除サービス(契約時/任意): 16,500円 除菌代(契約時/任意): 3,300円 [月次費用] 住まいサポート料(保証会社加入の場合): 1,650円 | | |
| 入居諸条件 | 高齢者可 法人可 単身可 | | |
| 保証会社 | 必須 初回保証料:賃料総額の50%(最低保証料25,000円)継続保証料12,000円/1年 口座振替手数料330円/毎月 ジェイリース、オリコフォレントインシュアの2社分審査 | | |
| 設備 | インターホン,エアコン,キッチンに窓,シャワー,バス・トイレ別,フローリング,押入,温水洗浄便座,給 | | |
| 備考 | ハウスクリーニング代退去時実費精算 法人契約時:礼金1ヶ月、更新事務手数料22,000円(保証会社加入なし)の場合のみ 写真及び図面と現況が異なる場合は現況優先となります。 | | |



栃木県知事(10)第2706号
公益社団法人 栃木県宅地建物取引業協会

エステート住宅産業株式会社 リクルス駅前店

栃木県宇都宮市駅前通り3丁目1-15
TEL:028-632-0501 FAX:028-638-2085
E-mail: ekimae@estate21.co.jp
URL: https://ricrasu.es-ws.jp/



携帯サイトから物件詳細を閲覧できます!

| | | | | | |
|------|----------|----|----|----|------|
| 取引態様 | 手数料負担の割合 | 貸主 | 0% | 借主 | 100% |
| 仲介先物 | 手数料配分の割合 | 元付 | 0% | 客付 | 100% |