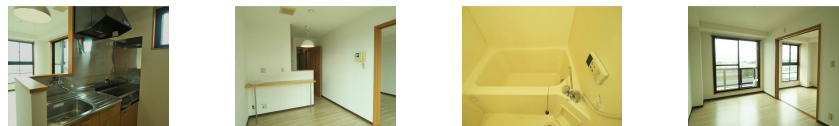
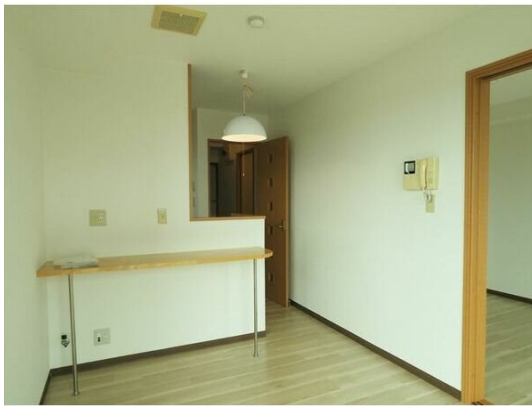


FOR RENT

こちらの物件のお問い合わせはリクルス各店へ

2F以上, 2面採光, オートロック, 角住戸, 陽当たり良好, 防犯カメラ, メールボックス, 平置駐車場



間取りの「S」はサービスルーム(納戸)です。

図面と現況が異なる場合は現況が優先となります。

賃料	58,000円		
間取り	1LDK	物件種別	マンション
管理費	無	共益費	2,000円
雑費	無		
敷金	無	礼金	無
敷引/償却金	-/-	保証金	-
交通	宇都宮線 宇都宮駅 バス17分 川田北口 バス停徒歩5分		
物件所在地	栃木県宇都宮市川田町1082-1		
建物名・部屋番号	ダイヤモンドフィールド 407号室		
構造・規模	鉄骨 8階建 4階		
専有面積	41.08㎡	向き	南
築年月	2004年1月	入居時期	相談
仲介料	1.1ヶ月	損害保険	有 19,000円 24ヶ月
更新料		契約期間	2年
駐車場	付(無料) 1台駐車可 駐輪場		
その他費用	[一時金] 虫駆除サービス(任意): 16,500円 除菌代(任意): 3,300円 [月次費用] 住まいサポート料 保証会社加入の場合の: 1,650円		
入居諸条件	法人可		
保証会社	必須(オリコフォレントインシュア) 初回: 賃料総額の50%(最低保証料25,000円) 継続保証料12,000円/年 口座振替手数料330円 ジェイリース、オリコフォレントインシュアの2社分審査いただけます。		
設備	3点給湯, B S, C S, T V インターホン, エアコン, カウンターキッチン, クローゼット, シャワー, シャワ		
備考	ハウスクリーニング代 退去時実費精算 法人契約時: 礼金1ヶ月、更新事務手数料22,000円(保証会社加入無の場合のみ) 写真及び図面と現況が異なる場合は現況優先となります。		

情報更新日 2024年11月15日

No.021320

お問合せ先



栃木県知事(10)第2706号
公益社団法人 栃木県宅地建物取引業協会

エステート住宅産業株式会社 リクルス駅前店

栃木県宇都宮市駅前通り3丁目1-15

TEL:028-632-0501

FAX:028-638-2085

E-mail: ekimae@estate21.co.jp

URL: https://ricrasu.es-ws.jp/



携帯サイトから物件詳細を閲覧できます!

取引態様	手数料負担の割合	貸主	0%	借主	100%
仲介先物	手数料配分の割合	元付	0%	客付	100%