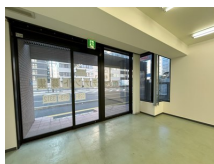
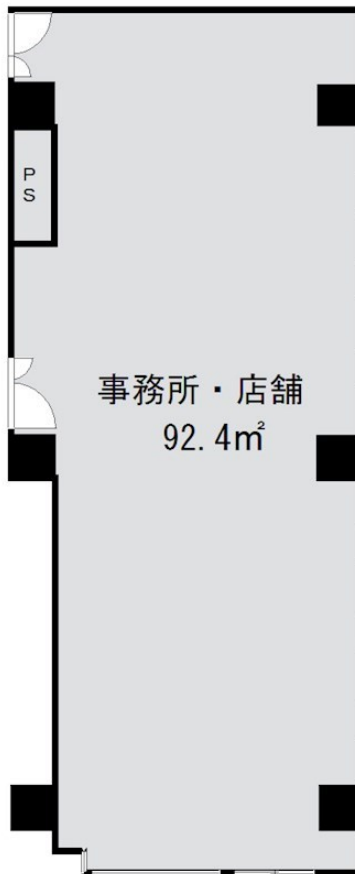


FOR RENT

南向きで明るく広いです

防犯カメラ



間取りの「S」はサービスルーム(納戸)です。

図面と現況が異なる場合は現況が優先となります。

情報更新日 2026年1月30日

No.021369

お問合せ先



栃木県知事(10)第2706号
公益社団法人 栃木県宅地建物取引業協会

エステート住宅産業株式会社 リクラス駅前店

栃木県宇都宮市駅前通り3丁目1-15

TEL:028-632-0501

FAX:028-638-2085

E-mail: ekimae@estate21.co.jp

URL: https://ricrasu.es-ws.jp/



携帯サイトから物件詳細を閲覧できます！

取引態様	手数料負担の割合				貸主		借主	
	手数料	負担の割合	貸主	0%	借主	100%		
仲介先物	手数料配分の割合				元付		客付	
	手数料	配分の割合	元付	0%	客付	100%		

賃料	399,685円		
間取り	1R	物件種別	事務所(区画)
管理費	-	共益費	無
雑費	-		
敷金	3ヶ月	礼金	無
敷引/償却金	-/-	保証金	-
交通	宇都宮線 宇都宮駅 徒歩6分 宇都宮芳賀ライト線 東宿郷駅 徒歩2分		
物件所在地	栃木県宇都宮市東宿郷4丁目1-19		
建物名・部屋番号	SSSビル 1A号室		
構造・規模	鉄筋コンクリート 8階建 1階		
専有面積	92.4㎡	向き	南
築年月	1987年3月	入居時期	即時
仲介料	1ヶ月	損害保険	有 24,000円 24ヶ月
更新料		契約期間	2年
駐車場	有(敷地内) 15400円/月 ~ 1台駐車可		
その他費用			
入居諸条件	飲食店不可		
保証会社	可 初回総賃料等×100%、更新料:総賃料等×10%/年、口座引落手数料:330円/月		
設備	エアコン,ガス給湯,ビルトインエアコン,火災報知機,エレベーター		
備考	賃料は税込金額 駐車場は別契約になります。 写真及び図面が異なる場合は現況優先となります。		