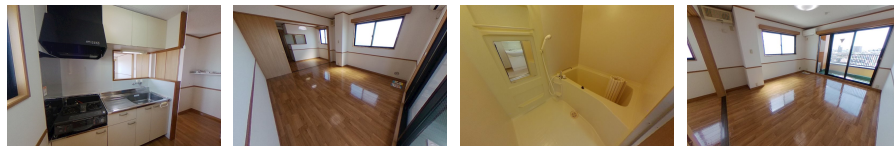
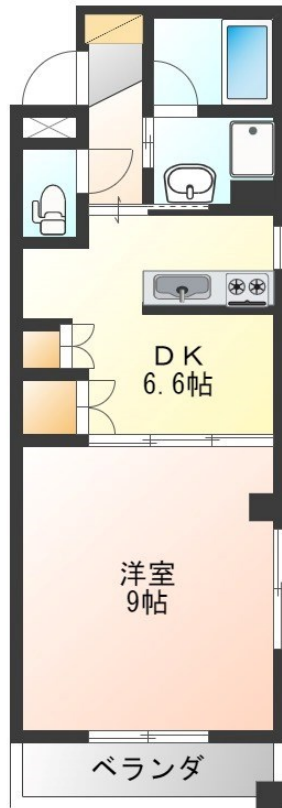


FOR RENT

【ネット無料！ペット対応・同居可マンション】

1フロア2住戸, 2F以上, オートロック, 角住戸, 南面バルコニー, 陽当たり良好, 外壁コンクリート



賃料	65,000円		
間取り	1DK	物件種別	マンション
管理費	無	共益費	5,000円
雑費	無		
敷金	無	礼金	1ヶ月
敷引/償却金	-/-	保証金	-
交通	東武宇都宮線 東武宇都宮駅 徒歩10分		
物件所在地	栃木県宇都宮市材木町4-20		
建物名・部屋番号	K'sヴィレッジ 601号室		
構造・規模	鉄筋コンクリート 7階建 6階		
専有面積	37.16㎡	向き	南
築年月	2003年8月	入居時期	即時
仲介料	1.1ヶ月	損害保険	有 18,000円 24ヶ月
更新料		契約期間	2年
駐車場	有(敷地内) 10000円/月 ~ 1台駐車可		
その他費用	[一時金] 定額清算金: 77,000円 抗菌施工代: 16,500円 安心入居サポート/2年毎: 16,500円 [月次費用] 定額水道代: 4,000円		
入居諸条件	ペット相談 事務所不可 法人可 単身可		
保証会社	必須(日本セーフティ) 初回:家賃総額の60% 毎月:330円の引落とし手数料 1年毎:10,000円		
設備	24時間換気システム, 2口コンロ, B S, T Vインターホン, エアコン, カウンターキッチン, ガスコンロ設		
備考	<ul style="list-style-type: none"> ・ペット飼育:積増し敷金2ヶ月(猫飼育可、犬飼育不可、他小動物相談) ・法人契約:敷金1ヶ月・礼金2ヶ月 ・写真及び図面と現況が異なる場合には現況優先となります。 		

間取りの「S」はサービスルーム(納戸)です。

図面と現況が異なる場合は現況が優先となります。

情報更新日 2024年11月16日

No.021454

お問合せ先



栃木県知事(10)第2706号
公益社団法人 栃木県宅地建物取引業協会

エステート住宅産業株式会社 リクルス駅前店

栃木県宇都宮市駅前通り3丁目1-15

TEL:028-632-0501

FAX:028-638-2085

E-mail: ekimae@estate21.co.jp

URL: https://ricrasu.es-ws.jp/



携帯サイトから物件詳細を閲覧できます！

取引態様	手数料負担の割合	貸主	0%	借主	100%
仲介元付(一般)	手数料配分の割合	元付	0%	客付	100%