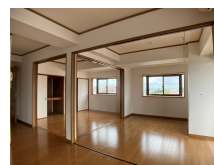


FOR RENT

お問い合わせはリクラス各店までお気軽にどうぞ

2F以上,2面採光,オートロック,角住戸,最上階,出窓,メールボックス,平置駐車場



間取りの「S」はサービスルーム(納戸)です。

図面と現況が異なる場合は現況が優先となります。

情報更新日 2026年1月30日

No.021949

お問合せ先



栃木県知事(10)第2706号
公益社団法人 栃木県宅地建物取引業協会

エステート住宅産業株式会社 リクラス駅前店

栃木県宇都宮市駅前通り3丁目1-15

TEL:028-632-0501

FAX:028-638-2085

E-mail: ekimae@estate21.co.jp

URL: https://ricrasu.es-ws.jp/



携帯サイトから物件詳細を閲覧できます！

取引態様	手数料負担の割合				貸主		借主	
	手数料	負担の割合	貸主	0%	借主	100%		
仲介先物	手数料配分の割合				元付		客付	
	手数料	配分の割合	元付	0%	客付	100%		

賃料	130,000円		
間取り	4LDK	物件種別	マンション
管理費	-	共益費	-
雑費	-		
敷金	2ヶ月	礼金	1ヶ月
敷引/償却金	-/-	保証金	-
交通	宇都宮線 宇都宮駅 徒歩13分		
物件所在地	栃木県宇都宮市元今泉2丁目37-1		
建物名・部屋番号	アルファレジデンス駅東 901号室		
構造・規模	鉄骨 9階建 9階		
専有面積	80㎡	向き	南
築年月	1999年3月	入居時期	即時
仲介料	1.1ヶ月	損害保険	有
更新料	新賃料 1ヶ月	契約期間	2年
駐車場	有(敷地内) 7700円/月 ~ 1台駐車可 駐輪場		
その他費用	[一時金] くらしーど24/契約時: 16,500円 鍵交換代/任意: 19,800円 抗菌施工代: 17,600円 [月次費用] 縦列駐車場(2台/屋根付): 11,000円 縦列駐車場(2台/屋根なし): 8,800円 駐車場(屋根なし): 5,500円 駐車場(屋根付): 7,700円		
入居諸条件	二人可 子供可		
保証会社	必須(日本セーフティ) 初回: 賃料総額の50%、継続保証料 毎月800円、集束手数料 毎月440円		
設備	3口以上コンロ,インターホン,エアコン,カウンターキッチン,クローゼット,システムキッチン,シャワー		
備考	エアコンの増設設置はできません。 短期解約違約金あり:1年未満は賃料等の1ヶ月分 敷地内駐車場の空き状況はお問い合わせ下さい。 写真及び図面と現況が異なる場合は現況優先となります。		