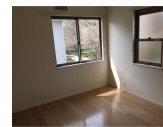


# FOR RENT

## こちらの物件のお問い合わせはリクラスまで

1フロア2住戸, 2F以上, 2面採光, カードキー, メゾネット, 角住戸, 最上階, 平置駐車場



間取りの「S」はサービスルーム(納戸)です。

図面と現況が異なる場合は現況が優先となります。

情報更新日 2026年3月31日

No.005062

賃料	120,000円		
間取り	3SLDK	物件種別	テラスハウス
管理費	無	共益費	無
雑費	無		
敷金	1ヶ月	礼金	無
敷引/償却金	-/-	保証金	-
交通	宇都宮線 宇都宮駅 バス17分 工学部西 バス停徒歩7分		
物件所在地	栃木県宇都宮市陽東7丁目13-24		
建物名・部屋番号	Yヨウトウ7パナメゾン B号室		
構造・規模	軽量鉄骨 2階建 1-2階		
専有面積	85.5㎡	向き	南
築年月	2013年2月	入居時期	2026年4月22日予定
仲介料	1.1ヶ月	損害保険	有 20,000円 24ヶ月
更新料	新賃料 1ヶ月	契約期間	2年
駐車場	付(無料) 2台駐車可		
その他費用	[一時金] 抗菌施工代: 17,600円 カードキー代: 8,000円 [月次費用] 安心ライフサポート: 500円		
入居諸条件			
保証会社	必須 初回保証料: 家賃総額の50%、月額手数料: 家賃総額の1%		
設備	TVインターホン, ウォークインクローゼット, エアコン, カウンターキッチン, キッチンに窓, クローゼット		
備考	間取りのSは納戸です。 写真及び図面が現況と異なる場合は現況優先となります。		

お問合せ先



栃木県知事(10)第2706号  
公益社団法人 栃木県宅地建物取引業協会

**エステート住宅産業株式会社 リクラス駅前店**

栃木県宇都宮市駅前通り3丁目1-15

TEL:028-632-0501

FAX:028-638-2085

E-mail: ekimae@estate21.co.jp

URL: https://ricrasu.es-ws.jp/



携帯サイトから物件詳細を閲覧できます!

取引態様	手数料負担の割合	貸主	0%	借主	100%
仲介先物	手数料配分の割合	元付	0%	客付	100%