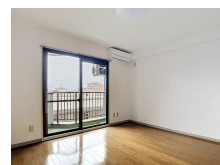


FOR RENT

【当社管理物件】こちらの物件のお問い合わせは

2F以上,当社管理物件,南面バルコニー,陽当たり良好,防犯カメラ,メールボックス,平置駐車場



間取りの「S」はサービスルーム(納戸)です。

図面と現況が異なる場合は現況が優先となります。

賃料	29,000円		
間取り	1K	物件種別	マンション
管理費	無	共益費	2,000円
雑費	無		
敷金	無	礼金	無
敷引/償却金	-/-	保証金	-
交通	東北本線 宇都宮駅 バス19分 県営平松本町住宅前 バス停徒歩4分		
物件所在地	栃木県宇都宮市平松本町362-2		
建物名・部屋番号	峰ヶ丘ハイツ 303号室		
構造・規模	鉄骨 5階建 3階		
専有面積	21.8㎡	向き	南
築年月	1996年3月	入居時期	相談
仲介料	1.1ヶ月	損害保険	有 18,000円 24ヶ月
更新料	新賃料 1ヶ月	契約期間	2年
駐車場	無 駐輪場		
その他費用	[一時金] クリーニング代: 31,900円 抗菌施工代: 17,600円 エアコン洗浄代: 11,000円 [月次費用] 定額水道代: 3,300円 リクラス安心サポート: 1,100円		
入居諸条件	事務所相談 法人可		
保証会社	必須 あんしん保証 初回10,000円 毎月家賃総額の1.89%		
設備	IHクッキングヒーター,TVインターホン,エアコン,クローゼット,シャワー,シューズボックス,ネット		
備考	短期解約違約金あり(1年未満1ヶ月) 法人契約時:敷金1ヶ月・礼金1ヶ月 事業用相談可:家賃・共益費+税・敷金1ヶ月、礼金1ヶ月 洗濯機置場は室外です。 写真及び図面と現況が異なる場合は現状優先となります。		

情報更新日 2026年6月13日

No.006983

お問合せ先



栃木県知事(10)第2706号
公益社団法人 栃木県宅地建物取引業協会

エステート住宅産業株式会社 リクラス駅前店

栃木県宇都宮市駅前通り1丁目4-6トナリ宇都宮4F
TEL:028-632-0501 FAX:028-638-2085
E-mail: ekimae@estate21.co.jp
URL: https://ricrasu.es-ws.jp/



携帯サイトから物件詳細を閲覧できます!

取引態様	手数料負担の割合	貸主	0%	借主	100%
仲介元付(専任)	手数料配分の割合	元付	0%	客付	100%