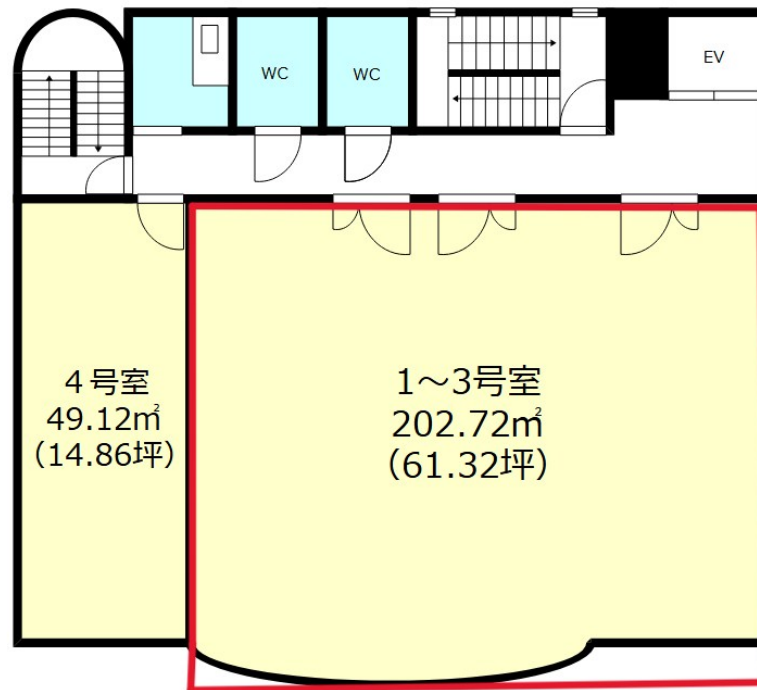


FOR RENT

【当社管理物件】こちらの物件のお問い合わせは

当社管理物件,メールボックス,セキュリティ会社加入済



間取りの「S」はサービスルーム(納戸)です。

図面と現況が異なる場合は現況が優先となります。

賃料	404,712円		
間取り	1R	物件種別	事務所(区画)
管理費	-	共益費	67,452円
雑費	-		
敷金	無	礼金	1ヶ月
敷引/償却金	-/-	保証金	3ヶ月
交通	宇都宮線 宇都宮駅 バス13分 築瀬南 バス停徒歩3分		
物件所在地	栃木県宇都宮市東築瀬1丁目3-21		
建物名・部屋番号	ADDビル 401号室		
構造・規模	鉄骨 5階建 4階		
専有面積	202.72㎡	向き	南
築年月	1991年4月	入居時期	相談
仲介料	1ヶ月	損害保険	有
更新料	新賃料 1ヶ月	契約期間	2年
駐車場	有(敷地内) 15400円/月~		
その他費用			
入居諸条件	事務所可 法人可		
保証会社	必須 初回保証料: 総賃料の100%、年間保証料: 総賃料の10%、口座振替手数料: 330円/月		
設備	トイレ有,エレベーター,機械式駐車場		
備考	賃料・共益費・駐車場・礼金 税込表記 駐車場要確認(敷地外6,000円・リフト式15,400円) 窓の開閉が「A区画」のみに付いているため、「B区画・C区画」などの分割貸し不可 ゴミを捨てる場合はゴミ回収シールを購入する必要あり 写真及び図面と現況が異なる場合は現況優先となります。		

情報更新日 2026年1月30日

No.007088

お問合せ先



栃木県知事(10)第2706号
公益社団法人 栃木県宅地建物取引業協会

エステート住宅産業株式会社 リクルス駅前店

栃木県宇都宮市駅前通り3丁目1-15

TEL:028-632-0501

FAX:028-638-2085

E-mail: ekimae@estate21.co.jp

URL: https://ricrasu.es-ws.jp/



携帯サイトから物件詳細を閲覧できます！

取引態様	手数料負担の割合	貸主	0%	借主	100%
仲介元付(専任)	手数料配分の割合	元付	0%	客付	100%