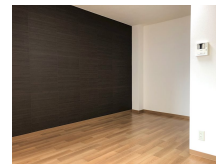
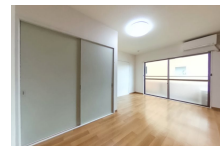
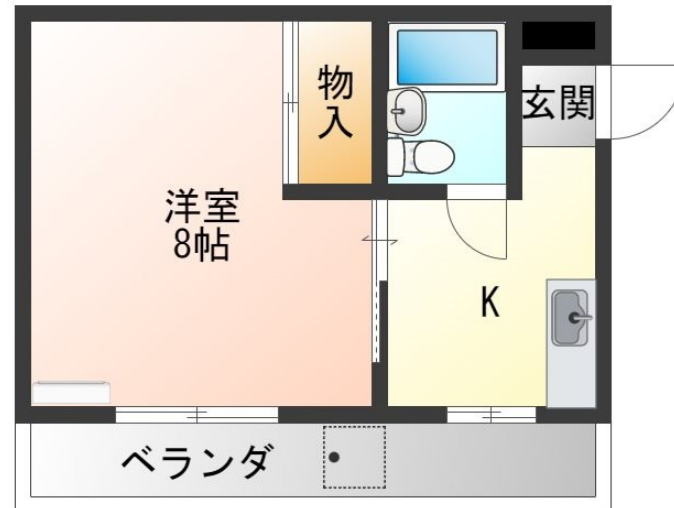


# FOR RENT

## 【当社管理物件】こちらの物件のお問い合わせは

2 F以上,角住戸,当社管理物件,メールボックス



間取りの「S」はサービスルーム(納戸)です。

図面と現況が異なる場合は現況が優先となります。

情報更新日 2026年3月31日

No.007095

賃料	30,000円		
間取り	1K	物件種別	マンション
管理費	-	共益費	2,000円
雑費	-		
敷金	無	礼金	無
敷引/償却金	-/-	保証金	-
交通	東武宇都宮線 東武宇都宮駅 徒歩9分		
物件所在地	栃木県宇都宮市大寛1丁目1-15		
建物名・部屋番号	OMレジデンス宇都宮 206号室		
構造・規模	鉄骨 3階建 2階		
専有面積	23.28㎡	向き	南
築年月	1990年3月	入居時期	相談
仲介料	0.1万円	損害保険	有 16,000円 24ヶ月
更新料	新賃料 1ヶ月	契約期間	2年
駐車場	要問い合わせ		
その他費用	[一時金] クリーニング代: 31,900円 抗菌施工代: 17,600円 [月次費用] リクラス安心サポート: 1,100円		
入居諸条件	法人可		
保証会社	必須 あんしん保証 初回10,000円 毎月家賃総額の1.89%		
設備	TVインターホン,エアコン,ネット使用料不要,パストイレ同室,フローリング,給湯,室外洗濯機置場,収		
備考	パック利用時: 短期解約違約金有(半年未満3ヶ月、1年未満2ヶ月、2年未満1ヶ月) 写真及び図面と現況が異なる場合には現況優先となります		



栃木県知事(10)第2706号  
公益社団法人 栃木県宅地建物取引業協会

### エステート住宅産業株式会社 リクラス駅前店

栃木県宇都宮市駅前通り3丁目1-15  
TEL:028-632-0501 FAX:028-638-2085  
E-mail: ekimae@estate21.co.jp  
URL: https://ricrasu.es-ws.jp/



携帯サイトから物件詳細を閲覧できます!

取引態様	手数料負担の割合	貸主	0%	借主	100%
仲介元付(専任)	手数料配分の割合	元付	0%	客付	100%