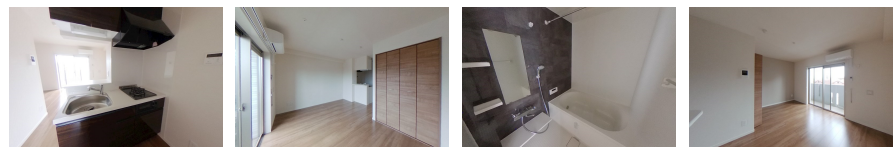
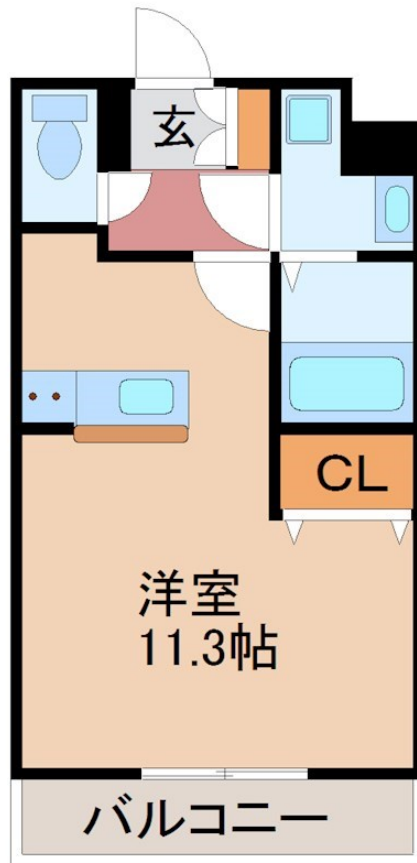


FOR RENT

お問い合わせはリクルス各店までお気軽にどうぞ

2F以上,オートロック,南面バルコニー,陽当たり良好,耐震構造,メールボックス,市街地に近い



間取りの「S」はサービスルーム(納戸)です。

図面と現況が異なる場合は現況が優先となります。

賃料	85,000円		
間取り	1R	物件種別	マンション
管理費	-	共益費	6,000円
雑費	-		
敷金	無	礼金	2ヶ月
敷引/償却金	-/-	保証金	-
交通	湘南新宿ライン 宇都宮駅 徒歩6分		
物件所在地	栃木県宇都宮市宿郷1丁目17-1		
建物名・部屋番号	グランパロン イースト 202号室		
構造・規模	鉄筋コンクリート 5階建 2階		
専有面積	30.55㎡	向き	南
築年月	2021年6月	入居時期	相談
仲介料	1.1ヶ月	損害保険	有 19,000円 24ヶ月
更新料	新賃料 1ヶ月	契約期間	2年
駐車場	有(敷地内) 14300円/月 ~ 駐輪場 バイク置き場		
その他費用	[一時金] 鍵交換費用/任意: 14,000円 クリーニング費用(退去時): 41,800円 抗菌施工代: 17,600円 [月次費用] 小型バイク: 3,300円 バイク: 5,500円		
入居諸条件	単身限定		
保証会社	必須(日本セーフティー) 初回は総賃料の50%(最低保証料20,000円)、毎月900円/月 学生専用(ガクワリ)有り 初回は10,000円、毎月900円/月		
設備	B S, C A T V, T Vインターホン, エアコン, ガスキッチン, ガスコンロ設置済, ガス給湯, システムキッチン		
備考	小型バイク(幅0.88m×長さ1.8m)5台 3,300円 ・バイク(幅1.26m×長さ2.5m)8台 5,500円 写真及び図面と現況が異なる場合は現況優先となります。		

情報更新日 2026年4月22日

No.022488

お問合せ先



栃木県知事(10)第2706号
公益社団法人 栃木県宅地建物取引業協会

エステート住宅産業株式会社 リクルス駅前店

栃木県宇都宮市駅前通り3丁目1-15

TEL:028-632-0501

FAX:028-638-2085

E-mail: ekimae@estate21.co.jp

URL: https://ricrasu.es-ws.jp/



携帯サイトから物件詳細を閲覧できます!

取引態様	手数料負担の割合	貸主	0%	借主	100%
仲介先物	手数料配分の割合	元付	0%	客付	100%