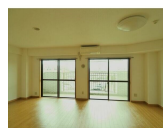


# FOR RENT

## お問合せは、リクルス各店まで！！

2F以上,オートロック,南面バルコニー,南面リビング,管理室,メールボックス,平置駐車場



賃料	69,000円		
間取り	2LDK	物件種別	マンション
管理費	無	共益費	無
雑費	無		
敷金	1ヶ月	礼金	無
敷引/償却金	-/-	保証金	-
交通	東武宇都宮線 東武宇都宮駅 バス5分 桜通り十文字 バス停徒歩1分		
物件所在地	栃木県宇都宮市桜5丁目5-12		
建物名・部屋番号	マンション桜 203号室		
構造・規模	鉄筋コンクリート 4階建 2階		
専有面積	60㎡	向き	南
築年月	1989年3月	入居時期	即時
仲介料	1.1ヶ月	損害保険	有 24,000円 24ヶ月
更新料		契約期間	2年
駐車場	有(敷地内) 8800円/月 ~ 1台駐車可 駐輪場		
その他費用	[一時金] 虫駆除サービス 契約時/任意: 22,000円 除菌プラス(任意): 3,300円 [月次費用] 住まいサポート料: 1,650円		
入居諸条件	ペット不可 楽器等の使用不可 性別不問 二人可		
保証会社	必須(オリコフォレントインシュア) 初回保証料: 賃料総額の50%(最低保証料25,000円)、継続保証料12,000円/1年、口座振替手数料330円/月 (ジェイリース、オリコフォレントインシュアの2社分審査い)		
設備	3口以上コンロ, 3点給湯, B S, C S, T Vインターホン, エアコン, クローゼット, システムキッチン, シ		
備考	写真、間取図面、設備、概要などが現況と異なる場合は現況優先となります。 1年未満での解約で違約金2ヶ月、2年未満での解約で違約金1ヶ月。 法人契約で特約外す必要がある場合、要相談。 ハウスクリーニング代 退去時実費精算 法人契約時: 敷金1ヶ月・礼金2ヶ月・更新料1ヶ月・更新事務手数料22,000円		

間取りの「S」はサービスルーム(納戸)です。

図面と現況が異なる場合は現況が優先となります。

情報更新日 2024年9月21日

No.022522

お問合せ先



栃木県知事(9)第2706号  
公益社団法人 栃木県宅地建物取引業協会

**エステート住宅産業株式会社 リクルス駅前店**

栃木県宇都宮市駅前通り3丁目1-15

TEL:028-632-0501

FAX:028-638-2085

E-mail: ekimae@estate21.co.jp

URL: https://ricrasu.es-ws.jp/



携帯サイトから物件詳細を閲覧できます！

取引態様	手数料負担の割合	貸主	0%	借主	100%
仲介先物	手数料配分の割合	元付	0%	客付	100%