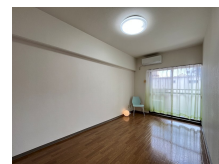
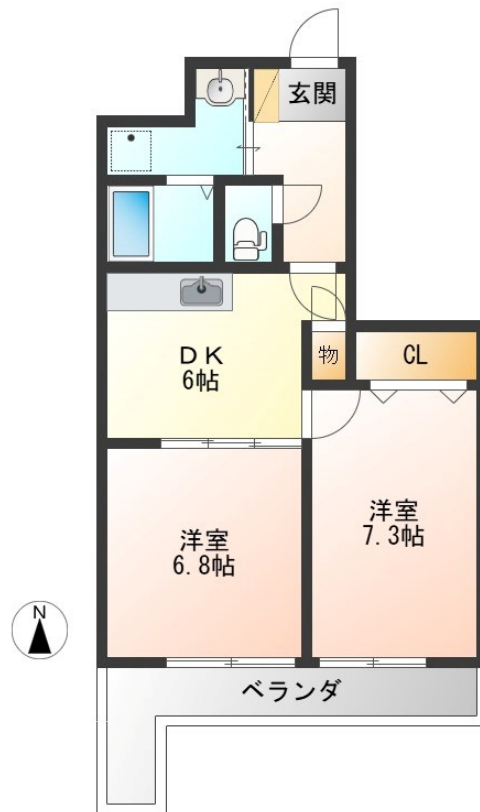


FOR RENT

こちらの物件のお問い合わせはリクルス各店まで

2F以上,電子キー,南面バルコニー,メールボックス



間取りの「S」はサービスルーム(納戸)です。

図面と現況が異なる場合は現況が優先となります。

情報更新日 2026年6月10日

No.007153

賃料	68,000円		
間取り	2DK	物件種別	マンション
管理費	-	共益費	無
雑費	-		
敷金	1ヶ月	礼金	1ヶ月
敷引/償却金	-/-	保証金	-
交通	東武宇都宮線 東武宇都宮駅 徒歩8分 宇都宮線 宇都宮駅 徒歩30分		
物件所在地	栃木県宇都宮市伝馬町4-30		
建物名・部屋番号	Forest Wind 202号室		
構造・規模	鉄筋コンクリート 8階建 2階		
専有面積	49.07㎡	向き	南
築年月	1997年4月	入居時期	2026年5月中旬予定
仲介料	1.1ヶ月	損害保険	有 18,000円 24ヶ月
更新料		契約期間	2年
駐車場	無 駐輪場 バイク置き場		
その他費用	[一時金] 抗菌施工代: 17,600円		
入居諸条件	法人可		
保証会社	必須(日本セーフティ) 初回保証料: 賃料等総額60% 1年毎に10,000円 330円/月		
設備	B S, T Vインターホン, エアコン, クローゼット, シャワー, シューズボックス, ネット使用料不要, バス・		
備考	クリーニング代は実費精算となります 写真及び図面が現況と異なる場合は現況優先となります		

お問合せ先



栃木県知事(10)第2706号
公益社団法人 栃木県宅地建物取引業協会

エステート住宅産業株式会社 リクルス駅前店

栃木県宇都宮市駅前通り3丁目1-15

TEL:028-632-0501

FAX:028-638-2085

E-mail: ekimae@estate21.co.jp

URL: https://ricrasu.es-ws.jp/



携帯サイトから物件詳細を閲覧できます!

取引態様	手数料負担の割合	貸主	0%	借主	100%
仲介先物	手数料配分の割合	元付	0%	客付	100%