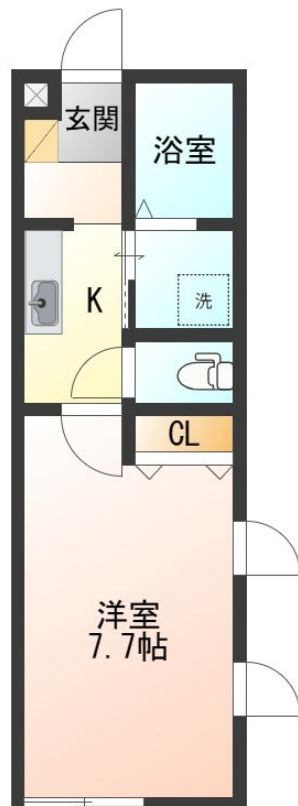
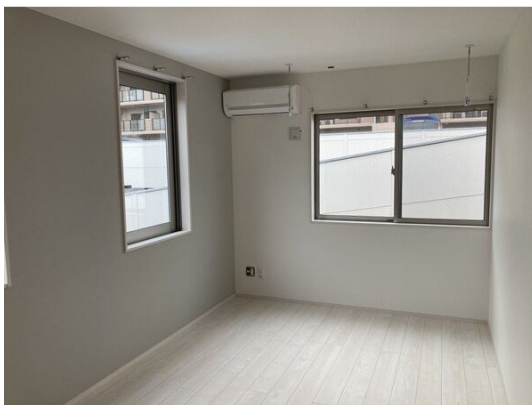


FOR RENT

お問い合わせはリクラス各店までお気軽にどうぞ

2 F 以上, 2 面採光, オートロック, 角住戸, 最上階, 防犯カメラ, メールボックス, 平置駐車場



間取りの「S」はサービスルーム(納戸)です。

図面と現況が異なる場合は現況が優先となります。

| | | | |
|----------|----------------------------------------------------------|------|-------------|
| 賃料 | 59,000円 | | |
| 間取り | 1K | 物件種別 | アパート |
| 管理費 | - | 共益費 | 4,000円 |
| 雑費 | - | | |
| 敷金 | 1ヶ月 | 礼金 | 1ヶ月 |
| 敷引/償却金 | -/- | 保証金 | - |
| 交通 | 東武宇都宮線 東武宇都宮駅 徒歩8分 | | |
| 物件所在地 | 栃木県宇都宮市西1丁目4-11 | | |
| 建物名・部屋番号 | THE HOUSE UTSUNOMIYA 201号室 | | |
| 構造・規模 | 木造 2階建 2階 | | |
| 専有面積 | 24.84㎡ | 向き | 南 |
| 築年月 | 2021年8月 | 入居時期 | 2026年3月中旬予定 |
| 仲介料 | 1.1ヶ月 | 損害保険 | 有 |
| 更新料 | | 契約期間 | 2年 |
| 駐車場 | 有(敷地内) 11000円/月 ~ 1台駐車可 駐輪場 | | |
| その他費用 | [一時金] 抗菌施工代: 17,600円 [月次費用] chubb保険: 900円 | | |
| 入居諸条件 | | | |
| 保証会社 | 必須 初回保証料: 総家賃の50%、毎月のお家賃引落時に支払手数料: 総家賃の1% | | |
| 設備 | IHクッキングヒーター, TVインターホン, エアコン, クローゼット, システムキッチン, シャワー, シャワ | | |
| 備考 | 短期解約違約金: 1年未満解約時賃料1ヶ月分 写真及び図面が現況と異なる場合は現況優先となります | | |

情報更新日 2026年1月24日

No.007235

お問合せ先



栃木県知事(10)第2706号
公益社団法人 栃木県宅地建物取引業協会

エステート住宅産業株式会社 リクラス駅前店

栃木県宇都宮市駅前通り3丁目1-15

TEL: 028-632-0501

FAX: 028-638-2085

E-mail: ekimae@estate21.co.jp

URL: https://ricrasu.es-ws.jp/



携帯サイトから物件詳細を閲覧できます！

| | | | | | |
|------|----------|----|----|----|------|
| 取引態様 | 手数料負担の割合 | 貸主 | 0% | 借主 | 100% |
| 仲介先物 | 手数料配分の割合 | 元付 | 0% | 客付 | 100% |