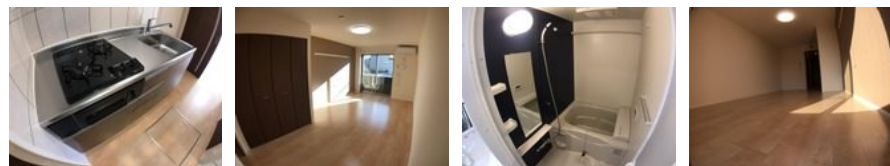


FOR RENT

お問い合わせはリクルス各店までお気軽にどうぞ

角住戸,電子キー,陽当たり良好,メールボックス,平置駐車場,舗装駐車場



間取りの「S」はサービスルーム(納戸)です。

図面と現況が異なる場合は現況が優先となります。

賃料	49,000円		
間取り	1K	物件種別	マンション
管理費	無	共益費	3,000円
雑費	無		
敷金	1ヶ月	礼金	無
敷引/償却金	-/-	保証金	-
交通	宇都宮線 雀宮駅 徒歩33分		
物件所在地	栃木県宇都宮市横田新町4番1		
建物名・部屋番号	ヴィラ ソレイユ 105号室		
構造・規模	鉄骨 2階建 1階		
専有面積	30.87㎡	向き	南
築年月	2020年1月	入居時期	2026年5月中旬予定
仲介料	1.1ヶ月	損害保険	有
更新料		契約期間	2年
駐車場	有(敷地内) 3300円/月 ~ 1台駐車可 駐輪場		
その他費用	[一時金] 消毒施工料: 17,050円 ハウスクリーニング代(退去時): 28,600円		
入居諸条件	法人可		
保証会社	必須 10000円/入居時、以降は月額賃料の1%/毎月(入居期間中)		
設備	2口コンロ,TVインターホン,エアコン,クローゼット,システムキッチン,シャワー,シャワー付洗面台,		
備考	写真及び図面と現況が異なる場合は現況優先となります。		

情報更新日 2026年3月31日

No.007466

お問合せ先



栃木県知事(10)第2706号
公益社団法人 栃木県宅地建物取引業協会

エステート住宅産業株式会社 リクルス駅前店

栃木県宇都宮市駅前通り3丁目1-15

TEL:028-632-0501

FAX:028-638-2085

E-mail: ekimae@estate21.co.jp

URL: https://ricrasu.es-ws.jp/



携帯サイトから物件詳細を閲覧できます!

取引態様	手数料負担の割合	貸主	0%	借主	100%
仲介先物	手数料配分の割合	元付	0%	客付	100%