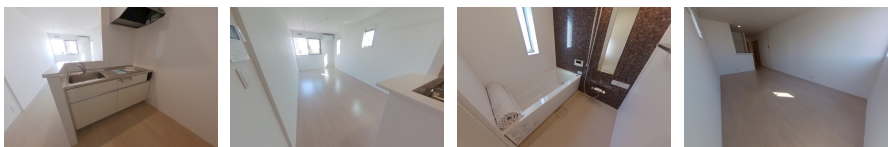
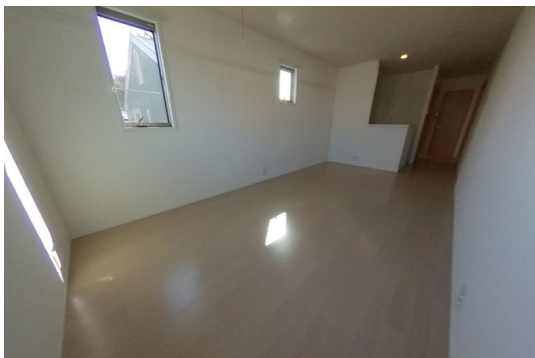


# FOR RENT

## お問合せは、リクルス各店まで！！

1フロア2住戸,2F以上,カードキー,角住戸,最上階,上階無し,防犯ガラス,リバーサイド,メールボックス



間取りの「S」はサービスルーム(納戸)です。

図面と現況が異なる場合は現況が優先となります。

賃料	74,000円		
間取り	1R	物件種別	アパート
管理費	-	共益費	3,000円
雑費	-		
敷金	1ヶ月	礼金	1ヶ月
敷引/償却金	-/-	保証金	-
交通	湘南新宿ライン 宇都宮駅 徒歩10分		
物件所在地	栃木県宇都宮市千波町10-4		
建物名・部屋番号	Sakura Riant(サクラ リア) 202号室		
構造・規模	軽量鉄骨 2階建 2階		
専有面積	46.19㎡	向き	東
築年月	2021年9月	入居時期	2026年1月14日予定
仲介料	1.1ヶ月	損害保険	有 20,000円 24ヶ月
更新料	新賃料 1ヶ月	契約期間	2年
駐車場	無		
その他費用	[一時金] カードキー作成料:8,000円 抗菌施工代:17,600円 [月次費用] 安心ライフサポート:500円 自治会費:500円		
入居諸条件			
保証会社	必須 初回保証料:賃料総額の50%、月額保証料:賃料総額の1%		
設備	IHクッキングヒーター,TVインターホン,ウォークインクローゼット,エアコン,システムキッチン,シャ		
備考	写真、間取図面、設備、概要などが現況と異なる場合は現況優先となります。		

情報更新日 2025年11月27日

No.023313

お問合せ先



栃木県知事(10)第2706号  
公益社団法人 栃木県宅地建物取引業協会

**エステート住宅産業株式会社 リクルス駅前店**

栃木県宇都宮市駅前通り3丁目1-15

TEL:028-632-0501

FAX:028-638-2085

E-mail: ekimae@estate21.co.jp

URL: https://ricrasu.es-ws.jp/



携帯サイトから物件詳細を閲覧できます！

取引態様	手数料負担の割合	貸主	0%	借主	100%
仲介先物	手数料配分の割合	元付	100%	客付	0%