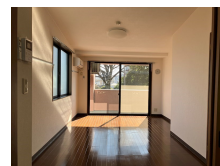
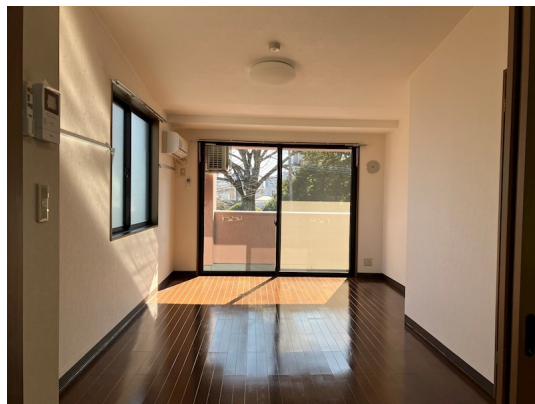


FOR RENT

お問い合わせはリクルス各店までお気軽にどうぞ

2F以上,角住戸,最上階,上階無し,南面バルコニー,陽当たり良好,防犯カメラ,メールボックス,平置駐車場,市街地に近い



間取りの「S」はサービスルーム(納戸)です。

図面と現況が異なる場合は現況が優先となります。

情報更新日 2026年3月31日

No.007523

| | | | |
|----------|--|------|--------|
| 賃料 | 70,000円 | | |
| 間取り | 1DK | 物件種別 | マンション |
| 管理費 | - | 共益費 | 4,000円 |
| 雑費 | 無 | | |
| 敷金 | 2ヶ月 | 礼金 | 1ヶ月 |
| 敷引/償却金 | -/- | 保証金 | - |
| 交通 | 宇都宮線 宇都宮駅 徒歩8分 | | |
| 物件所在地 | 栃木県宇都宮市元今泉2丁目8-5 | | |
| 建物名・部屋番号 | ラベニール 313号室 | | |
| 構造・規模 | 鉄筋コンクリート 3階建 3階 | | |
| 専有面積 | 44.19㎡ | 向き | 南 |
| 築年月 | 1999年1月 | 入居時期 | 相談 |
| 仲介料 | 1.1ヶ月 | 損害保険 | 有 24ヶ月 |
| 更新料 | | 契約期間 | 2年 |
| 駐車場 | 有(敷地内) 11000円/月 ~ 1台駐車可 駐輪場 | | |
| その他費用 | [一時金] 抗菌施工代: 17,600円 スペアキー発行代金/本: 2,860円 鍵交換代: 27,500円 | | |
| 入居諸条件 | ペット不可 楽器等の使用不可 | | |
| 保証会社 | 必須 【アーク】初回のみ総支払賃料の70% | | |
| 設備 | 3点給湯,BS,T.Vインターホン,エアコン,ガスレンジ付,クローゼット,シャワー付洗面台,シューズボ | | |
| 備考 | 電気の供給はミツウロコでんきから受けて頂きます。写真及び図面と現況が異なる場合は現況優先となります。 | | |

お問合せ先



栃木県知事(10)第2706号
公益社団法人 栃木県宅地建物取引業協会

エステート住宅産業株式会社 リクルス駅前店

栃木県宇都宮市駅前通り3丁目1-15

TEL:028-632-0501

FAX:028-638-2085

E-mail: ekimae@estate21.co.jp

URL: https://ricrasu.es-ws.jp/



携帯サイトから物件詳細を閲覧できます!

| | | | | | |
|------|----------|----|----|----|------|
| 取引態様 | 手数料負担の割合 | 貸主 | 0% | 借主 | 100% |
| 仲介先物 | 手数料配分の割合 | 元付 | 0% | 客付 | 100% |