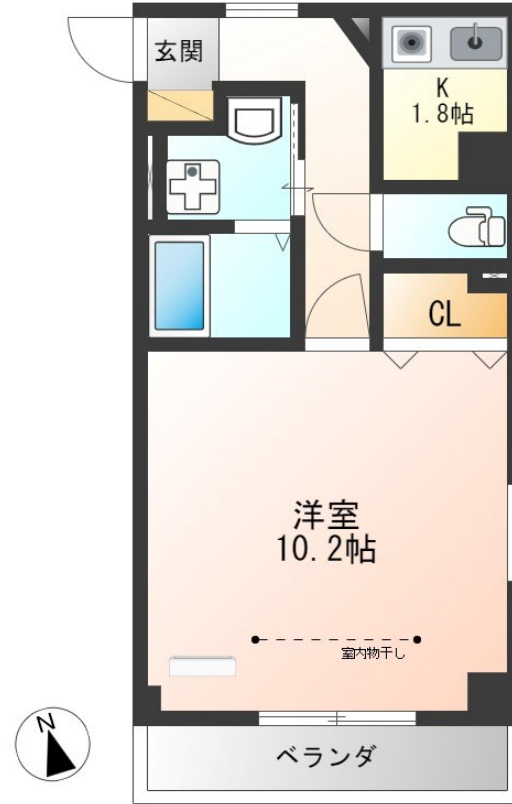
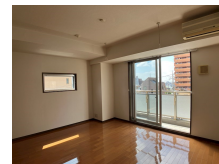
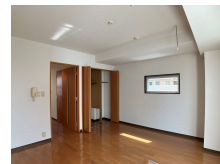


# FOR RENT

## お問い合わせはリクルス各店までお気軽にどうぞ

2F以上, 2面採光, オートロック, 角住戸, 南面バルコニー, メールボックス, 平置駐車場



賃料	69,000円		
間取り	1K	物件種別	マンション
管理費	-	共益費	6,000円
雑費	-		
敷金	1ヶ月	礼金	無
敷引/償却金	-/-	保証金	-
交通	宇都宮線 宇都宮駅 徒歩9分		
物件所在地	栃木県宇都宮市宿郷2丁目3-9		
建物名・部屋番号	マンション宿郷 409号室		
構造・規模	鉄筋コンクリート 6階建 4階		
専有面積	35.46㎡	向き	南
築年月	2005年2月	入居時期	相談
仲介料	1.1ヶ月	損害保険	有 19,000円 24ヶ月
更新料		契約期間	2年
駐車場	有(敷地内) 13200円/月 ~ 1台駐車可 駐輪場		
その他費用	[一時金] 虫駆除サービス(任意): 16,500円 除菌プラス(オプション): 3,300円 [月次費用] 住まいサポート料: 1,650円 バイク置き場(台数制限有): 1,100円		
入居諸条件			
保証会社	必須(オリコフォレントインシュア) 初回保証料: 賃料総額の50%(最低保証料25,000円) 継続保証料 12,000円/1年 口座振替手数料330円		
設備	B S, C A T V, C S, インターホン, エアコン, クローゼット, シューズボックス, パス・トイレ別, フロー		
備考	ハウスクリーニング代 退去時実費精算 法人契約は礼金1ヶ月・更新事務手数料22,000円(保証会社加入なしの場合) 写真及び図面と現状が異なる場合は現況優先となります。		

間取りの「S」はサービスルーム(納戸)です。

図面と現況が異なる場合は現況が優先となります。

情報更新日 2024年9月22日

No.007543

お問合せ先



栃木県知事(9)第2706号  
公益社団法人 栃木県宅地建物取引業協会

**エステート住宅産業株式会社 リクルス駅前店**

栃木県宇都宮市駅前通り3丁目1-15

TEL:028-632-0501

FAX:028-638-2085

E-mail: ekimae@estate21.co.jp

URL: https://ricrasu.es-ws.jp/



携帯サイトから物件詳細を閲覧できます!

取引態様	手数料負担の割合	貸主	0%	借主	100%
仲介先物	手数料配分の割合	元付	0%	客付	100%