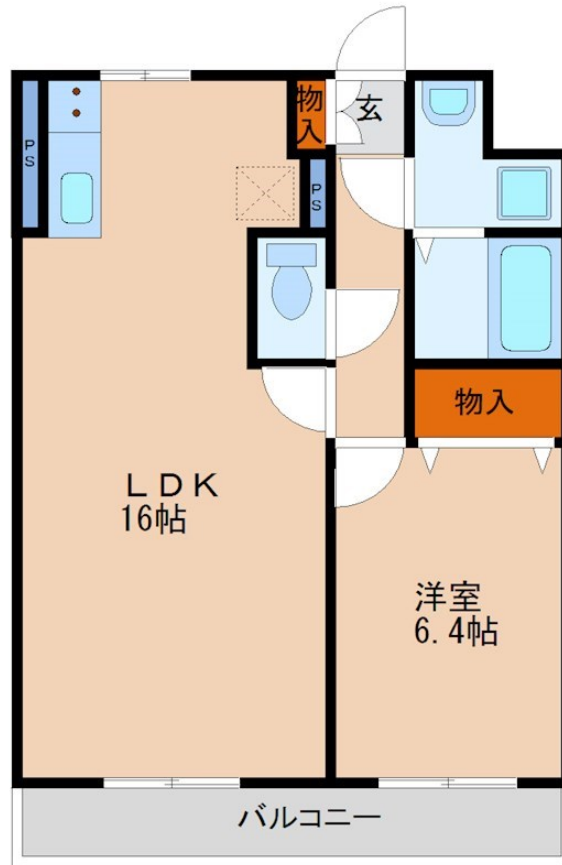
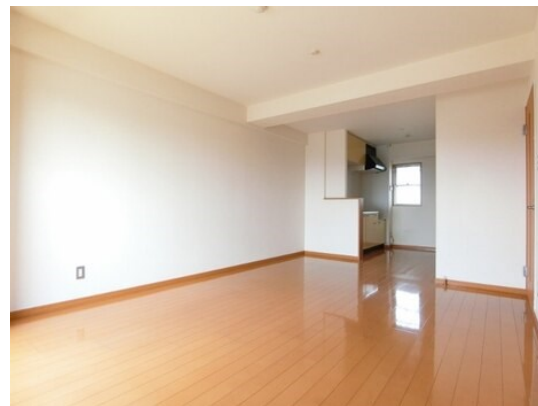


# FOR RENT

## お問い合わせはリクルス各店までお気軽にどうぞ

2F以上,オートロック,南面バルコニー,防犯カメラ,メールボックス



間取りの「S」はサービスルーム(納戸)です。

図面と現況が異なる場合は現況が優先となります。

賃料	82,000円		
間取り	1LDK	物件種別	マンション
管理費	-	共益費	無
雑費	-		
敷金	無	礼金	無
敷引/償却金	-/-	保証金	-
交通	宇都宮線 宇都宮駅 徒歩11分		
物件所在地	栃木県宇都宮市宿郷2丁目7-10		
建物名・部屋番号	モア ベリー 202号室		
構造・規模	鉄筋コンクリート 8階建 2階		
専有面積	50.68㎡	向き	南
築年月	2006年7月	入居時期	相談
仲介料	1.1ヶ月	損害保険	有 24,000円 24ヶ月
更新料	新賃料 0.5ヶ月	契約期間	2年
駐車場	有(敷地内) 11000円/月 ~ 1台駐車可 駐輪場		
その他費用	[一時金] 抗菌施工代: 17,600円 クリーニング費用/退去時: 75,900円 鍵交換費用(任意): 13,000円		
入居諸条件	二人可		
保証会社	必須(日本セーフティ) 初回は総賃料の50%(最低保証料20,000円)、毎月900円/月 学生専用(ガクワリ) 有り 初回は10,000円、毎月900円/月		
設備	B S, C A T V, T Vインターホン, エアコン, クローゼット, シャワー, シャワー付洗面台, シューズボックス		
備考	駐車車両の寸法は必ずご確認いただき、十分にご注意をお願い致します 駐輪場及び敷地内にバイク(原付・自動二輪)の駐車不可 写真及び図面と現況が異なる場合は現況優先となります 機械式駐車場入庫可能車: 全長5,050mm/全幅1,850mm/全高2,100mm/重量2,000kg/最低地上高110mm		

情報更新日 2025年1月28日

No.007648

お問合せ先



栃木県知事(10)第2706号  
公益社団法人 栃木県宅地建物取引業協会

### エステート住宅産業株式会社 リクルス駅前店

栃木県宇都宮市駅前通り3丁目1-15

TEL:028-632-0501

FAX:028-638-2085

E-mail: ekimae@estate21.co.jp

URL: https://ricrasu.es-ws.jp/



携帯サイトから物件詳細を閲覧できます!

取引態様	手数料負担の割合	貸主	0%	借主	100%
仲介先物	手数料配分の割合	元付	0%	客付	100%