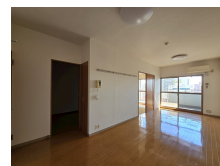


# FOR RENT

## 【当社管理物件】こちらの物件のお問い合わせは

2F以上,オートロック,当社管理物件,南面バルコニー,防犯カメラ,メールボックス



間取りの「S」はサービスルーム(納戸)です。

図面と現況が異なる場合は現況が優先となります。

情報更新日 2024年11月15日

No.008096

賃料	91,000円		
間取り	2LDK	物件種別	マンション
管理費	-	共益費	6,000円
雑費	無		
敷金	無	礼金	無
敷引/償却金	-/-	保証金	-
交通	宇都宮線 宇都宮駅 徒歩6分 東武宇都宮線 東武宇都宮駅 徒歩18分		
物件所在地	栃木県宇都宮市駅前通り2丁目3-12		
建物名・部屋番号	ザ・ミレニアムタワー 703号室		
構造・規模	鉄骨鉄筋コンクリート 13階建 7階		
専有面積	59.62㎡	向き	南
築年月	2001年2月	入居時期	相談
仲介料	1.1ヶ月	損害保険	有 18,000円 24ヶ月
更新料	新賃料 1ヶ月	契約期間	2年
駐車場	有(敷地内) 18700円/月 ~ 1台駐車可 駐輪場 バイク置き場		
その他費用	[一時金] クリーニング代: 66,000円 エアコンクリーニング代: 11,000円 抗菌施工代: 16,500円 [月次費用] 2台目駐車場(タワー式): 18,700円 2台目駐輪場: 2,000円 リクラス安心サポート: 1,100円		
入居諸条件	ペット不可 法人可		
保証会社	必須 あんしん保証 初回10,000円 毎月家賃総額の1.89%		
設備	3口以上コンロ,インターホン,エアコン,クローゼット,システムキッチン,シャワー,シャワー付洗面台,		
備考	法人契約時:敷金2ヶ月、礼金1ヶ月 タワー式駐車場18,700円(高:1550 長:5000 幅:1850 重:1900) 駐輪場:1台目無料(2台目以降月額2,000円/台) 短期解約違約金あり(1年未満1ヶ月) エアコンはリビング設置分のみ設備となります 写真及び図面と現況が異なる場合は現況優先となります。		

お問合せ先



栃木県知事(10)第2706号  
公益社団法人 栃木県宅地建物取引業協会

**エステート住宅産業株式会社 リクラス駅前店**

栃木県宇都宮市駅前通り3丁目1-15

TEL:028-632-0501

FAX:028-638-2085

E-mail: ekimae@estate21.co.jp

URL: https://ricrasu.es-ws.jp/



携帯サイトから物件詳細を閲覧できます!

取引態様	手数料負担の割合	貸主	0%	借主	100%
仲介元付(専任)	手数料配分の割合	元付	0%	客付	100%