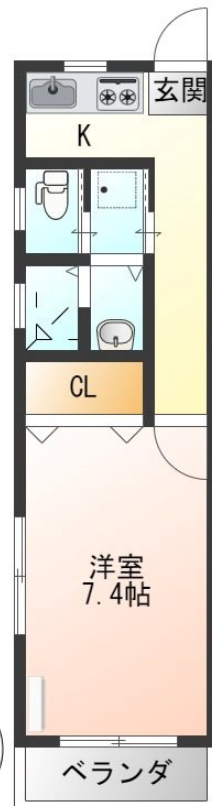
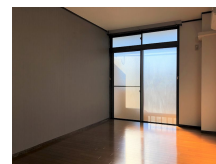
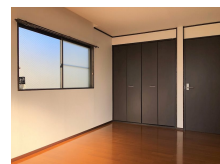
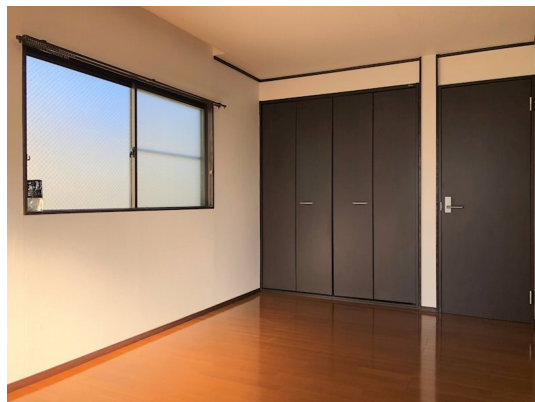


FOR RENT

【当社管理物件】こちらの物件のお問い合わせは

2F以上, 2面採光, 角住戸, 当社管理物件, 南面バルコニー, 南面リビング, メールボックス, 平置駐車場



間取りの「S」はサービスルーム(納戸)です。

図面と現況が異なる場合は現況が優先となります。

賃料	35,000円		
間取り	1K	物件種別	マンション
管理費	-	共益費	2,000円
雑費	-		
敷金	無	礼金	無
敷引/償却金	-/-	保証金	-
交通	宇都宮線 宇都宮駅 徒歩19分		
物件所在地	栃木県宇都宮市大曾4丁目2-8		
建物名・部屋番号	ACTY大曾 207号室		
構造・規模	鉄骨 3階建 2階		
専有面積	28.29㎡	向き	南
築年月	1988年3月	入居時期	相談
仲介料	1.1ヶ月	損害保険	有 18,000円 24ヶ月
更新料		契約期間	2年
駐車場	有(敷地内) 4000円/月 ~ 1台駐車可 駐輪場 バイク置き場		
その他費用	[一時金] クリーニング代: 33,000円 抗菌施工代: 16,500円 インターネット申込(初回): 3,300円 [月次費用] リクラス安心サポート: 1,100円		
入居諸条件	ペット不可 法人可		
保証会社	必須 あんしん保証 初回保証料10,000円 月額保証料総賃料1.89%		
設備	2口コンロ, TVインターホン, エアコン, キッチンに窓, クローゼット, システムキッチン, シャワー, ネット		
備考	短期解約違約金あり(1年未満の解約時賃料1ヶ月) 家賃+10,000円/月で家具家電付き可能! 【TV, ソファ, 掃除機, カーテン, 冷蔵庫, 洗濯機, 電子レンジ, テーブル, TV台, 折りたたみベッド】 写真及び図面と現況が異なる場合は現況優先となります		

情報更新日 2024年11月16日

No.008205

お問合せ先



栃木県知事(10)第2706号
公益社団法人 栃木県宅地建物取引業協会

エステート住宅産業株式会社 リクラス駅前店

栃木県宇都宮市駅前通り3丁目1-15

TEL:028-632-0501

FAX:028-638-2085

E-mail: ekimae@estate21.co.jp

URL: https://ricrasu.es-ws.jp/



携帯サイトから物件詳細を閲覧できます!

取引態様	手数料負担の割合	貸主	0%	借主	100%
仲介元付(専任)	手数料配分の割合	元付	0%	客付	100%